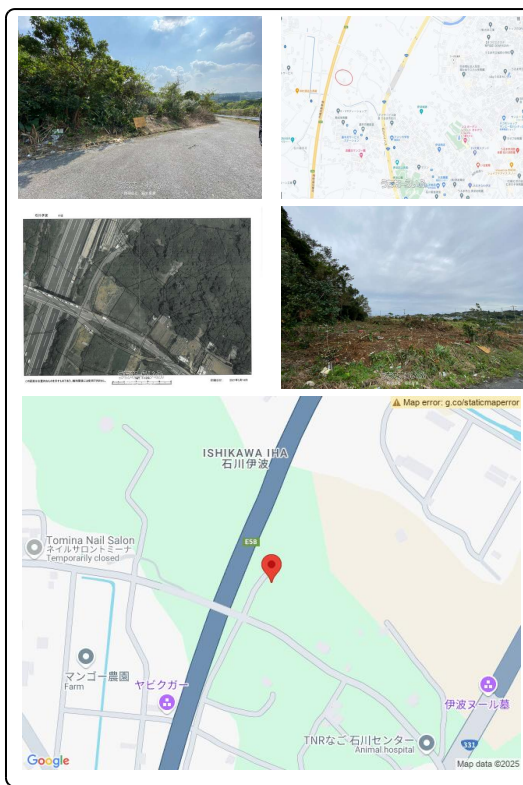
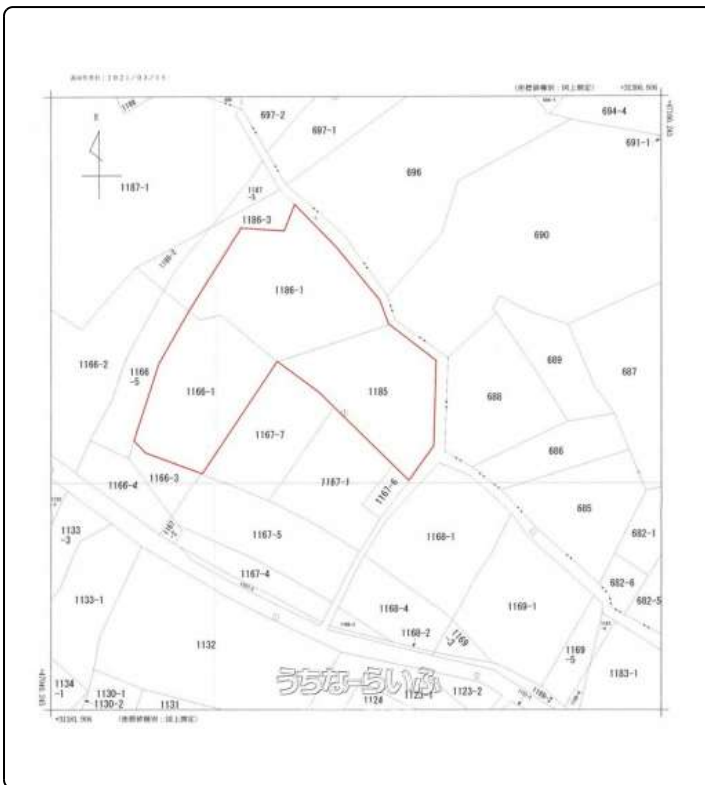


★恩納村仲泊、金武町、読谷村へもアクセスの良い立地★見晴らしの良い高台にある土地！ 高速インター（石川インター）近く、恩納村仲泊へも車で10分の立地で利便の良い立地です！ 現在、農地ではなく原野となっております。用途は様々使用可能！ ★看板効果も見込める立地で高速道路からも土地確認できます...



設備・こだわり条件:高台,更地

物件種別	売買土地		
所在地	うるま市石川伊波		
価格	3,300万円		
価格備考	-		
坪単価	8.52万円	土地面積	1280m ² / 387.2坪
地目	原野		
用途地域	未指定・未指定		
接道方向	南東		
建ぺい率 / 容積率	- / -	取引態様	専属専任媒介
都市計画	非線引	土地権利	所有
私道負担	無し	引き渡し	相談
交通	-		
物件備考	★恩納村仲泊、金武町、読谷村へもアクセスの良い立地★見晴らしの良い高...		

更新日：2025/03/31 公開期限：2025/04/13

スマホで物件を見る



有限会社 協生産業

〒904-0303 沖縄県読谷村伊良皆 169-1
 沖縄県知事（1）第5482号

TEL 098-989-7892

営業時間：10:00～17:00

定休日：土日祝祭日・お盆・GW・年末年始

