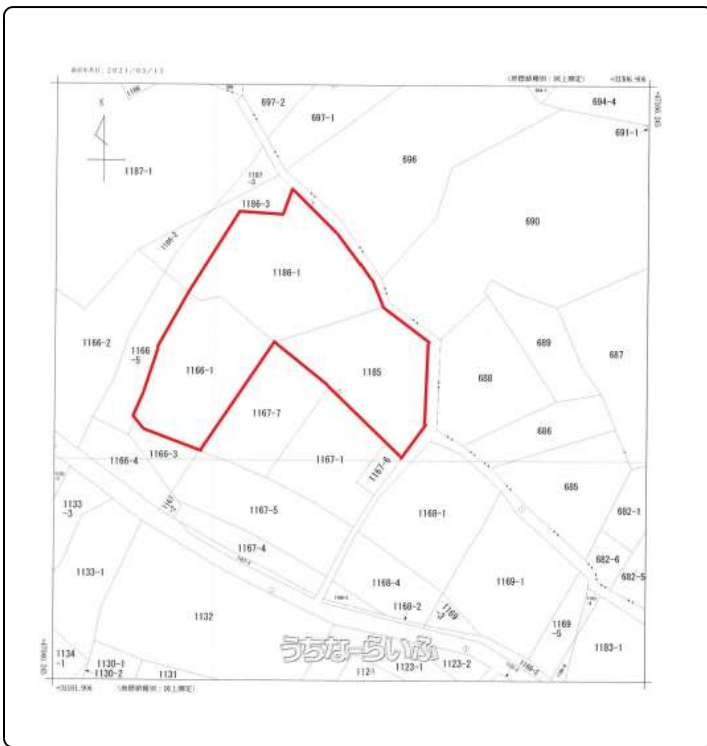


【★価格見直し★5,950万円⇩4,720万円】★恩納村仲泊、金武町、読谷村へもアクセスの良い立地★  
見晴らしの良い高台にある土地！ 高速インター（石川インター）近く、恩納村仲泊へも車で10分の立地で  
利便の良い立地です！ 現在、農地ではなく原野となっており、一部は農地法5条の申請が必要となります。...



設備・こだわり条件:高台い

スマホで物件を見る



## 有限会社 協生産業

〒904-0303 沖縄県読谷村伊良皆 169-1

沖縄県知事（1）第5482号

物件種別	売買土地		
所在地	うるま市石川伊波		
価格	4,720万円		
価格備考	-		
坪単価	8.51万円	土地面積	1832.73m <sup>2</sup> / 554.4坪
地目	原野		
用途地域	未指定		
接道方向	南西		
建ぺい率 / 容積率	60% / 200%	取引態様	専属専任媒介
都市計画	非線引	土地権利	所有
私道負担	無し	引き渡し	相談
交通	-		
物件備考	【★価格見直し★5,950万円⇩4,720万円】 ■開発行為に関し...		

更新日：2025/03/31 公開期限：2025/04/13

TEL 098-989-7892

営業時間：10:00～17:00

定休日：土日祝祭日・お盆・GW・年末年始



## 有限会社 協生産業

〒904-0303 沖縄県読谷村伊良皆 169-1

沖縄県知事（1）第5482号

**TEL 098-989-7892**

営業時間: 10:00~17:00

定休日: 土日祝祭日・お盆・GW・年末年始