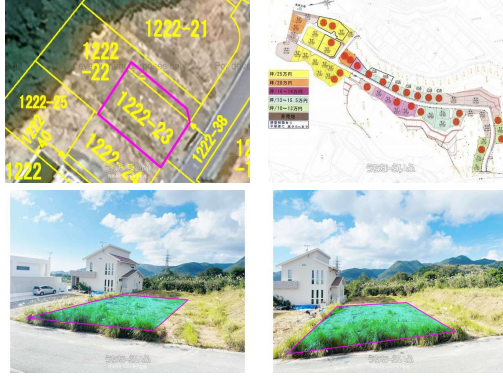


36【動画あり】オーシャンビュー！大型分譲地内！道も広々！病院近く！コンビニも車ですぐ！本部町や今帰仁村にもアクセスよし！高台で災害に強い！山の自然も！地域人口が増えれば近くにスーパーもできるかも！？



設備・こだわり条件:高台,更地,上水道,下水道い

スマホで物件を見る



有限会社マルトモ不動産

〒905-0011 沖縄県名護市宮里 1-5-30 松田アパート 101

沖縄県知事(1)第5220号

物件種別	売買土地		
所在地	名護市屋部		
価格	1,500万円		
価格備考	-		
坪単価	27.29万円	土地面積	181.7m ² / 54.96坪
地目	宅地		
用途地域	無指定		
接道方向	南6m		
建ぺい率 / 容積率	60% / 200%	取引態様	仲介
都市計画	非線引	土地権利	所有
私道負担	-	引き渡し	即日
交通	【バス停】屋部: 徒歩約9分		
物件備考	【36】		

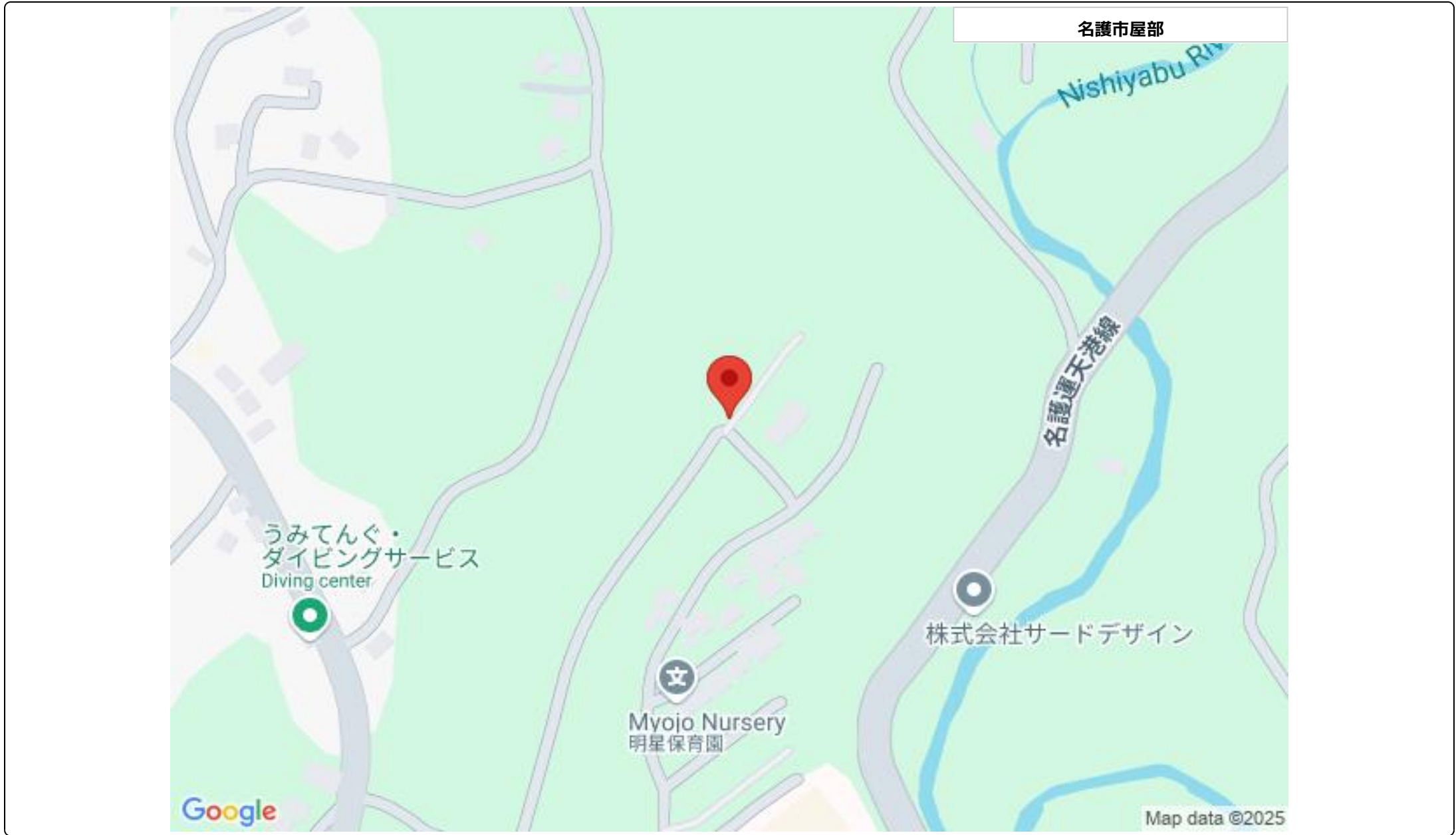
更新日: 2025/03/29 公開期限: 2025/04/11

TEL 0980-43-6936

営業時間: 月-土 09:00~18:00

定休日: 毎月第3水曜日・日曜日・祝祭日

【年末年始休業日】12月28日(水)~1月4日(水) 終日



有限会社マルトモ不動産

〒905-0011 沖縄県名護市宮里 1-5-30 松田アパート 101

沖縄県知事(1)第5220号

TEL 0980-43-6936

営業時間: 月-土 09:00~18:00

定休日: 毎月第3水曜日・日曜日・祝祭日

【年末年始休業日】12月28日(水)~1月4日(水) 終日

<https://www.e-uchina.net/bukken/tochi/t-7716-6210327-0388/detail.html>

うちなーらいつ物件番号:t-7716-6210327-0388 図面出力日: 2025/04/05

※お問合せの際は、「うちなーらいつ」を見た!とお伝えください。 