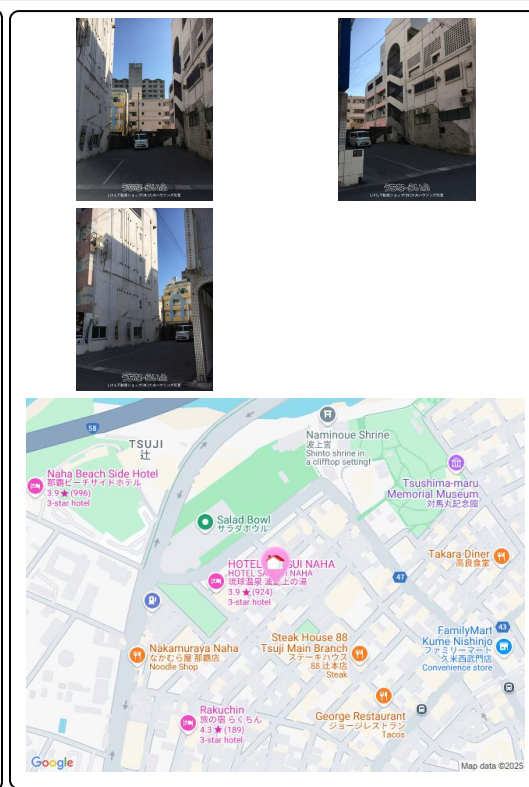
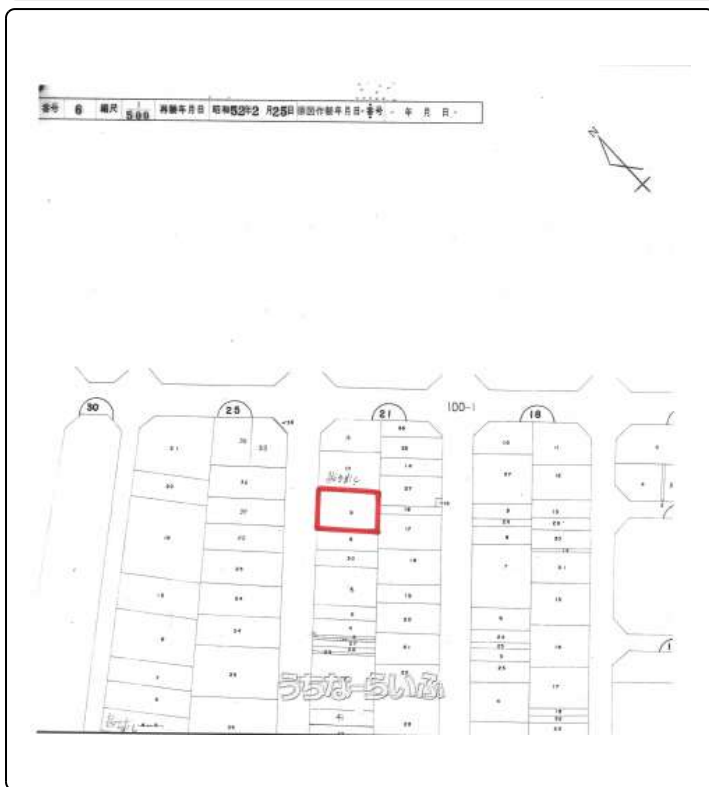


辻の歓楽街に位置する希少物件！駐車場として賃貸中。向かいにビジネスホテル建築中！



物件種別	売買土地		
所在地	那覇市辻2丁目		
価格	3,860万円		
価格備考	固定資産税：平成31年度118609円 駐車場収入：月額100000円×12ヶ月＝年額1200000円		
坪単価	98.04万円	土地面積	130.14m ² / 39.37坪
地目	宅地		
用途地域	商業		
接道方向	西8.0m		
建ぺい率 / 容積率	80% / 300%	取引態様	仲介
都市計画	市街化区域	土地権利	所有
私道負担	無し	引き渡し	相談
交通	【バス停】上之蔵：徒歩約4分		
物件備考	-		

更新日：2025/03/13 公開期限：2025/03/26

スマホで物件を見る



LIXIL不動産ショップ(株)大央ハウジング売買

〒900-0012 沖縄県那覇市泊 2-16-1

沖縄知事免許(8)第2427号

TEL 098-866-8285

営業時間：09:00～18:00

定休日：日曜・第三土曜・祝日・GW・年末年始・旧盆