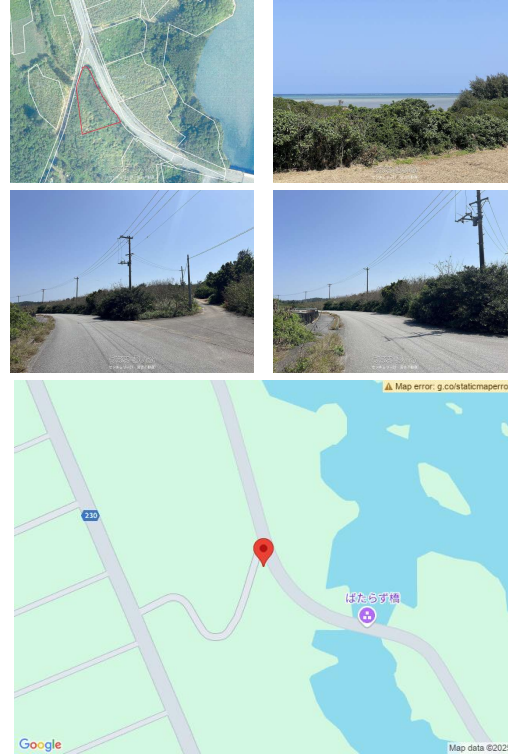


平良狩俣の「ばららず橋」マングローブ林の周辺には何も無い角地です。周辺はサトウキビ畑と原野になります。海が見える土地で、別荘、ホテル用地に最適です。



物件種別	売買土地		
所在地	宮古島市平良字狩俣		
価格	4,050万円		
価格備考	-		
坪単価	-	土地面積	1340m ² / 405.35坪
地目	原野		
用途地域	無指定		
接道方向	-		
建ぺい率 / 容積率	60% / 200%	取引態様	仲介
都市計画	非線引	土地権利	所有
私道負担	-	引き渡し	相談
交通	-		
物件備考	※農地集落景観ゾーンd.農地景観（高さ13m）※公営上水道管まで...		

更新日：2025/04/16 公開期限：2025/04/29

スマホで物件を見る



センチュリー21 宮古不動産

〒906-0012 沖縄県宮古島市平良字西里 826-3

沖縄県知事免許（1）第5798号

TEL 0980-79-8034

営業時間：平日 10:00～18:00

定休日：土・日・祝日・その他 土日祝（予約対応）