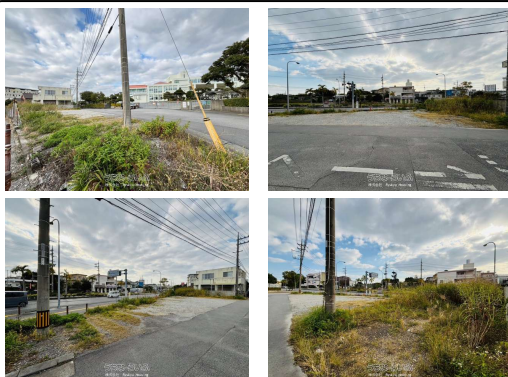


県道85号線沿いに建築しやすい土地が出ました！！周りには徒歩圏内に小中学校やスーパー、コンビニや公園など利便性抜群の立地になっております。ぜひ一度ご検討ください！！



設備・こだわり条件:角地,平坦地,更地,2沿線以上利用可,前道6m以上,南道路,上水道,下水道

設備備考: 1.土地の形状が三角 2.文教地区内 3.北西道路からの段差がないので侵入可能 4.病院やスーパーなど車で10分圏内

スマホで物件を見る



株式会社 Ryukyu Housing

〒904-0117 沖縄県北谷町北前 283 1F

沖縄県知事(1)第5664号

物件種別	売買土地		
所在地	沖縄市美里4丁目		
価格	3,500万円		
価格備考	-		
坪単価	38.44万円	土地面積	301m ² / 91.05坪
地目	畑		
用途地域	準住居		
接道方向	南30m、北西6.4m		
建ぺい率 / 容積率	60% / 200%	取引態様	専任媒介
都市計画	市街化区域	土地権利	所有
私道負担	無し	引き渡し	相談
交通	【バス停】 県営美咲団地前: 徒歩約3分		
物件備考	株式会社Ryukyu Housingでは、建築会社の紹介はもちろん、...		

更新日: 2025/03/26 公開期限: 2025/04/08

TEL 098-989-3999

営業時間: 09:00~18:00

定休日: 日曜日・年末年始