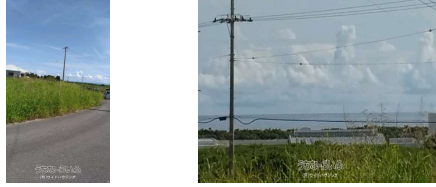


高台、海の見える物件。一般住宅建築不可物件。小規模飲食店200㎡以内(カフェ、食堂、レストラン等) 農業従事者の住宅、収容による立退きの方の建物建築可！自動車修理工場、コンビニ等建築可！



|            |                                   |      |                            |
|------------|-----------------------------------|------|----------------------------|
| 物件種別       | 売買土地                              |      |                            |
| 所在地        | 糸満市喜屋武                            |      |                            |
| 価格         | 1,020万円                           |      |                            |
| 価格備考       | -                                 |      |                            |
| 坪単価        | 14.99万円                           | 土地面積 | 225m <sup>2</sup> / 68.06坪 |
| 地目         | 原野                                |      |                            |
| 用途地域       | 無指定                               |      |                            |
| 接道方向       | 北西5m                              |      |                            |
| 建ぺい率 / 容積率 | 60% / 200%                        | 取引態様 | 仲介                         |
| 都市計画       | 市街化調整区域                           | 土地権利 | 所有                         |
| 私道負担       | 無し                                | 引き渡し | 即日                         |
| 交通         | 【バス停】喜屋武バス停: 徒歩約10分               |      |                            |
| 物件備考       | 高台、海の見える物件。一般住宅建築不可物件。小規模飲食店20... |      |                            |

更新日：2025/04/01 公開期限：2025/04/14

スマホで物件を見る



**(有)ワイドハウジング**

〒902-0064 沖縄県那覇市寄宮 1-34-9

沖縄県知事免許(6)第3157号

**TEL 098-835-2040**

営業時間: 09:00~18:00

定休日: 日・祝祭日



糸満市喜屋武

Kyan-Gロッジ

Bells Daily  
Bells Dairy  
ベルズデイリー  
Temporarily closed

WOOD STOVE  
FURNITURE  
Millwork shop

創意濃杯 coffeefarm

本原豊店 糸満工場

KYAN  
喜屋武

Google

Map data ©2025

## (有)ワイドハウジング

〒902-0064 沖縄県那覇市寄宮 1-34-9

沖縄県知事免許(6)第3157号

TEL 098-835-2040

営業時間: 09:00~18:00

定休日: 日・祝祭日