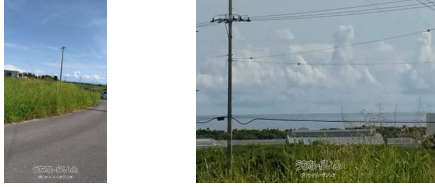


高台、海の見える物件。一般住宅建築不可物件。小規模飲食店200㎡以内(カフェ、食堂、レストラン等) 農業従事者の住宅、収容による立退きの方の建物建築可！自動車修理工場、コンビニ等建築可！



物件種別	売買土地		
所在地	糸満市喜屋武		
価格	1,020万円		
価格備考	-		
坪単価	14.99万円	土地面積	225m ² / 68.06坪
地目	原野		
用途地域	無指定		
接道方向	北西5m		
建ぺい率 / 容積率	60% / 200%	取引態様	仲介
都市計画	市街化調整区域	土地権利	所有
私道負担	無し	引き渡し	即日
交通	【バス停】喜屋武バス停: 徒歩約10分		
物件備考	高台、海の見える物件。一般住宅建築不可物件。小規模飲食店20...		

更新日: 2025/04/01 公開期限: 2025/04/14

スマホで物件を見る



(有)ワイドハウジング

〒902-0064 沖縄県那覇市寄宮 1-34-9

沖縄県知事免許(6)第3157号

TEL 098-835-2040

営業時間: 09:00~18:00

定休日: 日・祝祭日