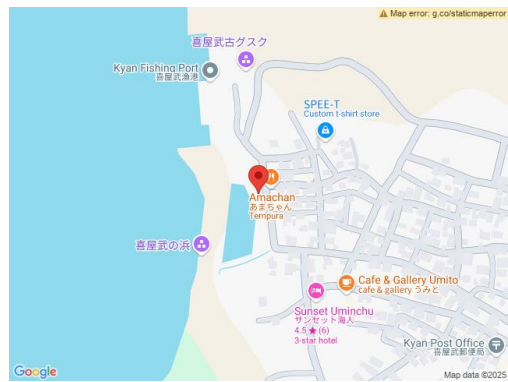
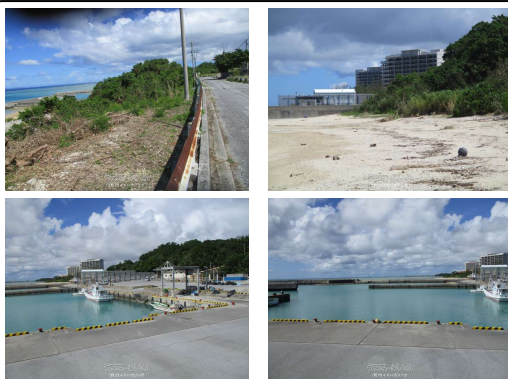


喜屋武漁港徒歩1分！カフェ、コンビニ、老人ホーム、収容立退きの方建築可。高台オーシャンビュー(

^^♪



設備・こだわり条件:高台,海まで徒歩10分以内,分筆可,プロパンガス,上水道

スマホで物件を見る



(有)ワイドハウジング

〒902-0064 沖縄県那覇市寄宮 1-34-9

沖縄県知事免許(6)第3157号

物件種別	売買土地		
所在地	糸満市喜屋武		
価格	7,200万円		
価格備考	分筆可！ビーチ徒歩1分(^^♪		
坪単価	15.15万円	土地面積	1571m ² / 475.23坪
地目	原野		
用途地域	無指定		
接道方向	東4.7m		
建ぺい率 / 容積率	60% / 200%	取引態様	仲介
都市計画	市街化調整区域	土地権利	所有
私道負担	-	引き渡し	即日
交通	【バス停】喜屋武バス停: 徒歩約5分		
物件備考	農業従事者の住宅、カフェ、コンビニ可(^^♪		

更新日: 2025/04/10 公開期限: 2025/04/23

TEL 098-835-2040

営業時間: 09:00~18:00

定休日: 日・祝祭日