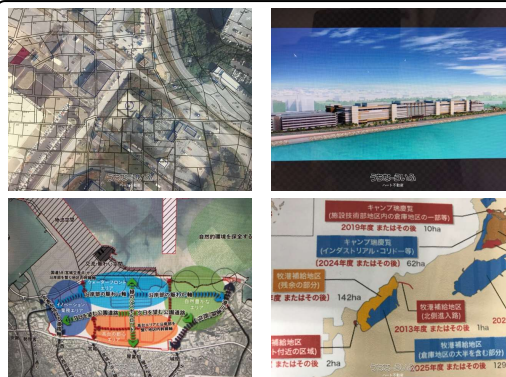


牧港補給基地（キャンプキンザー）年間地料709,928円 5 6倍 城間十字路近く返還後の再開発に期待！ 買い物は浦添パルコ、西海岸には人工ビーチが出来る予定、高台の都心エリアです。インフレ進行する今こそ将来性のある実物不動産へ！



物件種別	売買土地		
所在地	浦添市城間		
価格	3,975万円		
価格備考	-		
坪単価	-	土地面積	265.04m <sup>2</sup> / 80.17坪
地目	宅地		
用途地域	-		
接道方向	-		
建ぺい率 / 容積率	- / -	取引態様	専任媒介
都市計画	市街化調整区域	土地権利	所有
私道負担	-	引き渡し	即日
交通	-		
物件備考	仲介手数料 1,377,750円(消費税込み) 固定資産税71,...		

更新日：2025/04/01 公開期限：2025/04/14

スマホで物件を見る



## ハート不動産

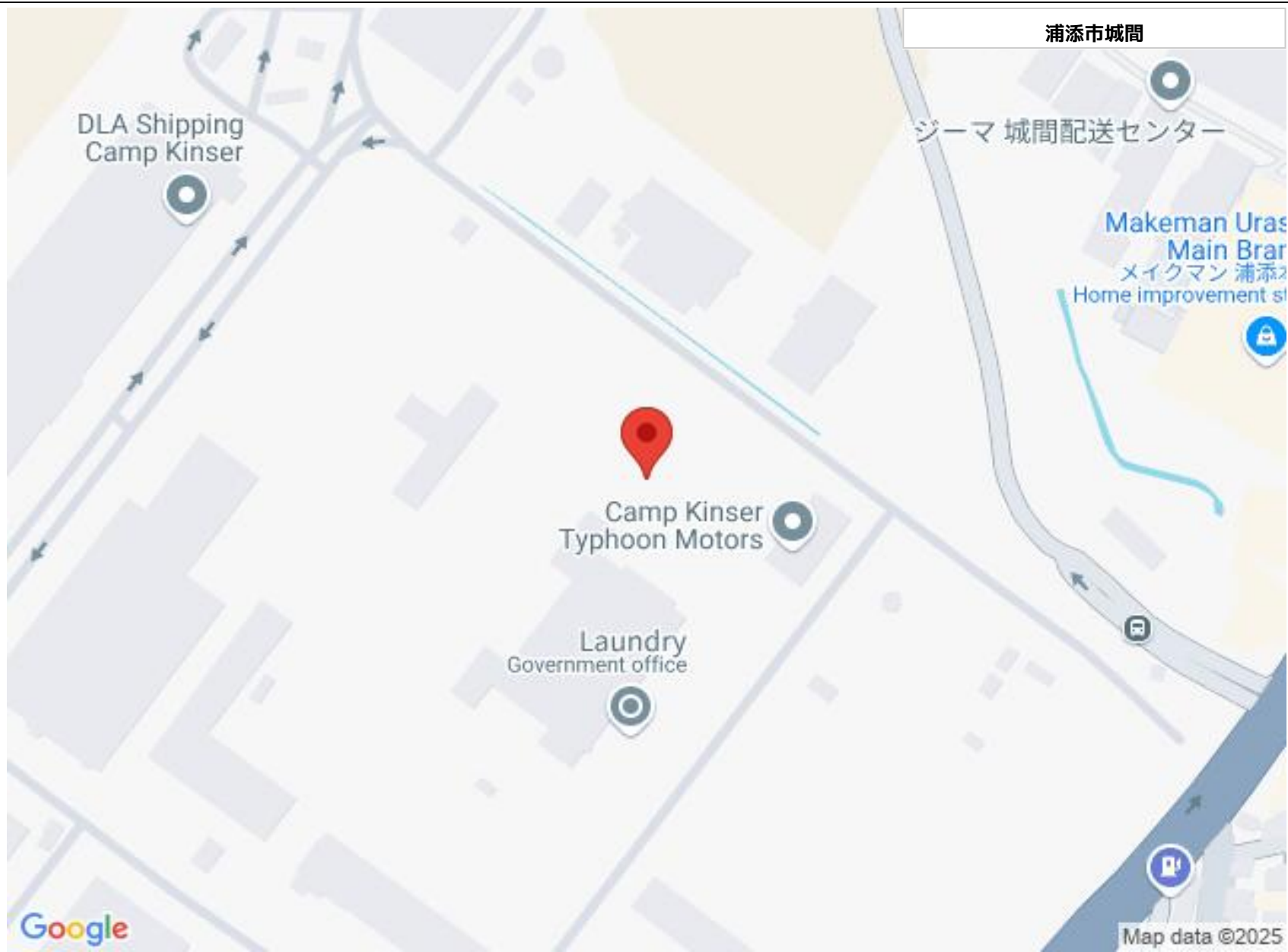
〒901-2132 沖縄県浦添市伊祖 4-18-2 コーポ桂102

沖縄県知事免許(6)第3063号

TEL 098-873-1173

営業時間：営業A 09:00~18:00 営業B

定休日：日・祝祭日



## ハート不動産

〒901-2132 沖縄県浦添市伊祖 4-18-2 コーポ桂102

沖縄県知事免許(6)第3063号

**TEL 098-873-1173**

営業時間: 営業A 09:00~18:00 営業B

定休日: 日・祝祭日