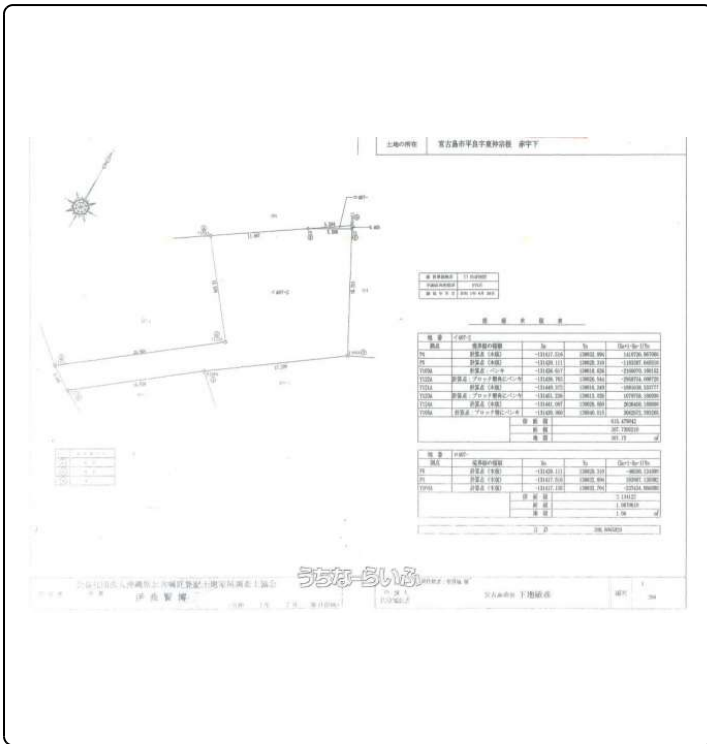


\*二方向に接道する予定ですので分筆利用も可能！各方面へのアクセスも良好☆彡 ※近隣道路拡張及び新設予定、北西側12m道路拡張予定（図面あり）※令和6年完成予定！！で二方向道路予定で将来性のある土地です。



物件種別	売買土地		
所在地	宮古島市平良字東仲宗根		
価格	1,800万円		
価格備考	-		
坪単価	19.34万円	土地面積	307.73m <sup>2</sup> / 93.09坪
地目	宅地		
用途地域	第一種低層		
接道方向	南西4.0m		
建ぺい率 / 容積率	50% / 100%	取引態様	仲介
都市計画	市街化区域	土地権利	所有
私道負担	無し	引き渡し	相談
交通	【バス停】平良: 徒歩約3分		
物件備考	※自社サイト内には載せられていない物件、価格調整済、未公開物件等ござ...		

更新日：2025/03/10 公開期限：2025/03/23

スマホで物件を見る



## LIXIL不動産ショップ オーシャン開発株式会社

〒902-0075 沖縄県那覇市国場 671-5

沖縄県知事免許(4)第3642号

TEL 098-851-7200

営業時間：09:00～18:00

定休日：日・祝祭日



宮古島市平良字東仲宗根



## LIXIL不動産ショップ オーシャン開発株式会社

〒902-0075 沖縄県那覇市国場 671-5

沖縄県知事免許(4)第3642号

TEL 098-851-7200

営業時間: 09:00~18:00

定休日: 日・祝祭日