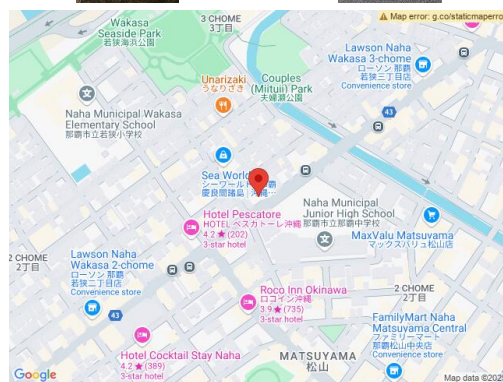
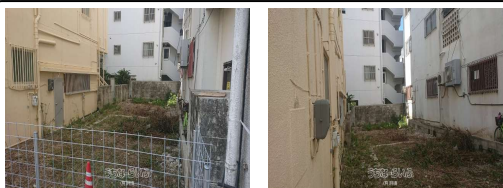


那覇中学校向かい、若狭大通り沿いにある希少物件！交通アクセス良好！商業地域のため、用途様々！



設備・こだわり条件:上水道,下水道

スマホで物件を見る



(有)翔南

〒903-0821 沖縄県那覇市首里儀保町 3-9-1

沖縄県知事免許(10)第1432号

物件種別	売買土地		
所在地	那覇市若狭3丁目		
価格	5,935万円		
価格備考	-		
坪単価	198.03万円	土地面積	99.07m ² / 29.97坪
地目	宅地		
用途地域	商業		
接道方向	南東15m		
建ぺい率 / 容積率	80% / 400%	取引態様	仲介
都市計画	市街化区域	土地権利	所有
私道負担	無し	引き渡し	相談
交通	【モノレール】美栄橋駅: 徒歩約8分 【バス停】若狭: 徒歩約2分		
物件備考	-		

更新日: 2025/04/03 公開期限: 2025/04/16

TEL 098-887-0334

営業時間: 09:00~18:00

定休日: 日曜日・祝祭日