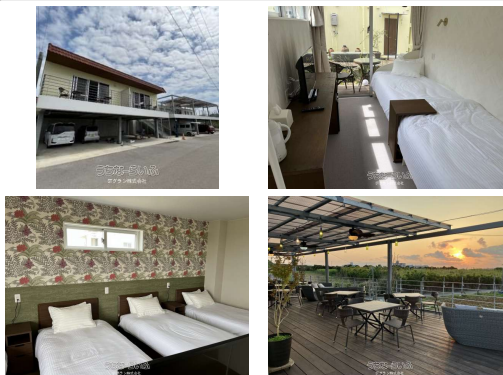
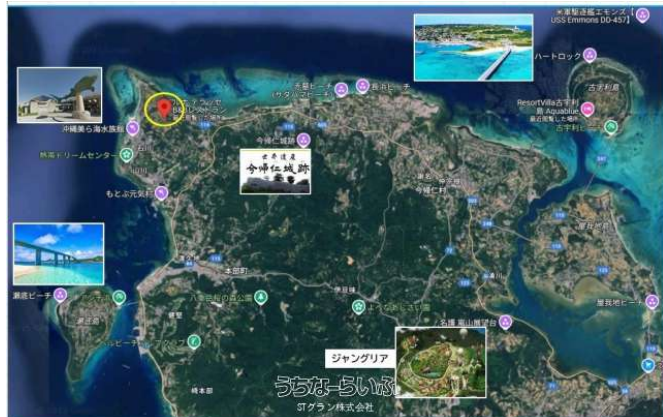


ジャングリア・美ら海水族館・今帰仁城（世界遺産）・古宇利島・瀬底島観光満喫できます。ホテル&レストランの稼働率UP、可能立地！事業としては好条件””(^^)



設備・こだわり条件:バス/トイレ別,エアコン付
 物件備考:-

物件種別	その他		
所在地	本部町備瀬		
価格	1億4,900万円		
価格備考	-		
間取り	-		
間取り詳細	※ホテル客室ファミリー向け×2室・2名宿泊室×5室 ・レストラン&事務所&テラス席60		
物件名	ルナ・テラスB&Bレストラン		
建物構造	S造（鉄骨構造）		
所在階/階数	2階（2階建）		
建物面積	226.27m ² / 68.45坪	土地面積	660.21m ² / 199.71坪
築年月	2023年01月(築2年)	土地権利	所有
引渡し	相談	地目	宅地
用途地域	未指定	都市計画	非線引
建ぺい率 / 容積率	60% / 200%	取引態様	仲介
接道方向	北西6m	私道負担	無し
ペット	不可		
交通	【バス停】備瀬出口: 徒歩約8分		

更新日: 2025/04/03 公開期限: 2025/04/16

スマホで物件を見る



STグラン株式会社

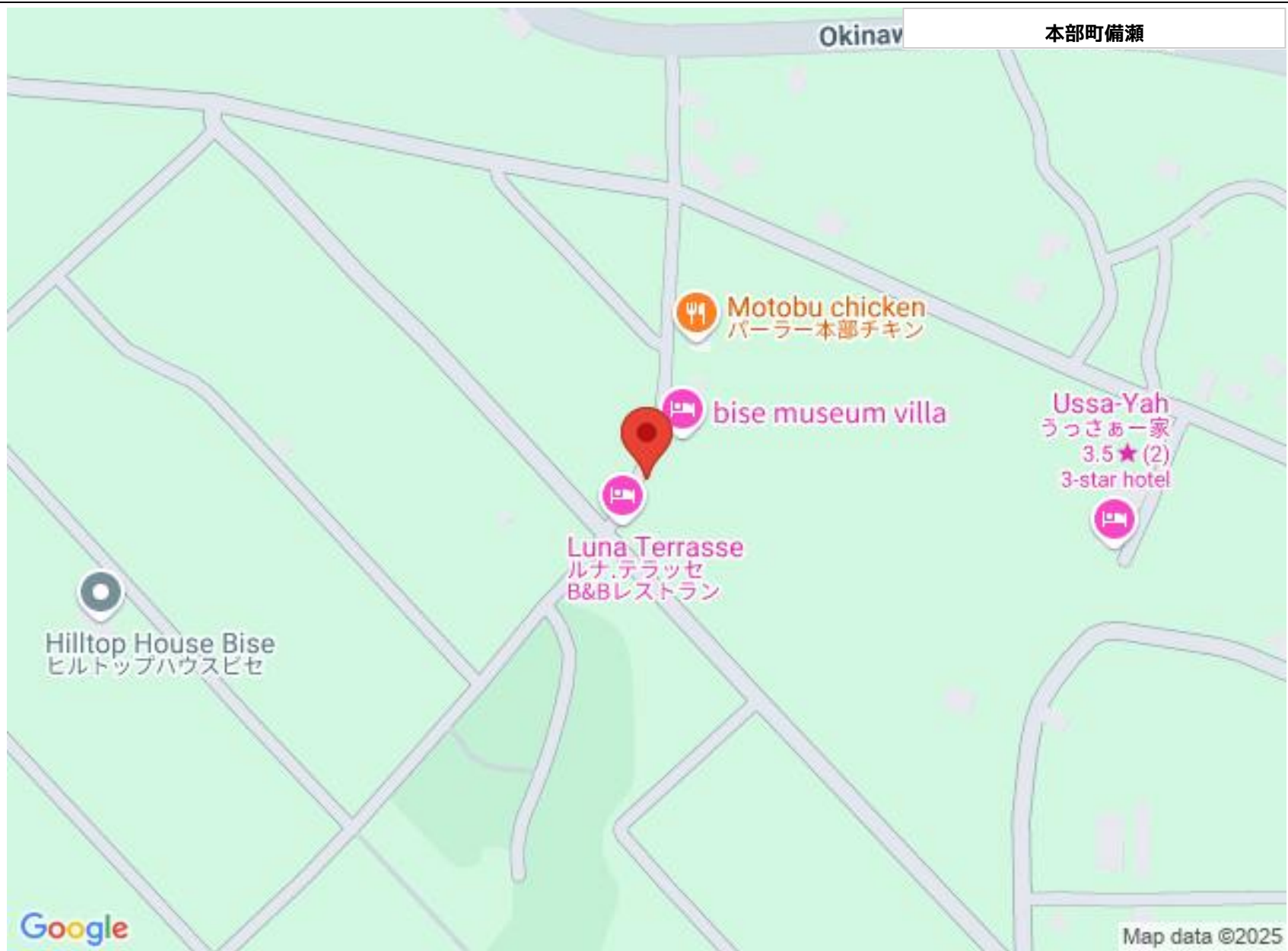
〒901-2131 沖縄県浦添市牧港 1-22-14

沖縄県知事免許番号(1)第5630号

TEL 098-942-6682

営業時間: 月-金 09:30~17:30

定休日: 土・日・祝祭日(事前連絡で対応可)



STグラン株式会社

〒901-2131 沖縄県浦添市牧港 1-22-14

沖縄県知事免許番号（1）第5630号

TEL 098-942-6682

営業時間: 月-金 09:30~17:30

定休日: 土・日・祝祭日（事前連絡で対応可）