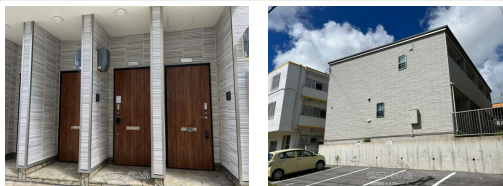


★日本のリゾート地宮古島に収益物件どうですか！利回り7.10%！★学校・ショッピングセンター近く
で住環境・アクセス便利♪現在賃貸中！



設備・こだわり条件:バス/トイレ別,デザイナーズ
物件備考:-

物件種別	売アパート		
所在地	宮古島市平良字下里		
価格	1億2,000万円		
価格備考	-		
間取り	-		
間取り詳細	※1ルーム×2室 / 1LDK×2室 / 2LDL×2室		
物件名	宮古島市平良字下里		
建物構造	木造		
所在階 / 階数	-		
建物面積	275.41m ² / 83.31坪	土地面積	313.41m ² / 94.81坪
築年月	2020年01月(築5年)	土地権利	所有
引渡し	相談	地目	宅地
用途地域	第二種中高層	都市計画	非線引
建ぺい率 / 容積率	60% / 200%	取引態様	一般媒介
接道方向	西12m	私道負担	-
ペット	-		
交通	【バス停】市営住宅前: 徒歩約4分		

更新日: 2025/04/03 公開期限: 2025/04/16

スマホで物件を見る



STグラン株式会社

〒901-2131 沖縄県浦添市牧港 1-22-14

沖縄県知事免許番号(1)第5630号

TEL 098-942-6682

営業時間: 月-金 09:30~17:30

定休日: 土・日・祝祭日(事前連絡で対応可)



宮古島市平良字下里

STグラン株式会社

〒901-2131 沖縄県浦添市牧港 1-22-14

沖縄県知事免許番号(1)第5630号

TEL 098-942-6682

営業時間: 月-金 09:30~17:30

定休日: 土・日・祝祭日(事前連絡で対応可)