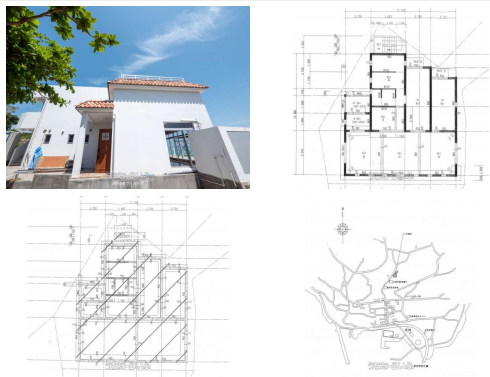


現地内覧はご予約ください→【公式LINE<https://lin.ee/WutpUbU>】お気軽にご連絡  
ください。



物件備考: -

物件種別	オーシャンビュー		
所在地	今帰仁村古宇利		
価格	9,500万円		
価格備考	-		
間取り	-		
間取り詳細	-		
物件名	-		
建物構造	RC（鉄筋コンクリート造）		
所在階/階数	-		
建物面積	118.19m <sup>2</sup> / 35.75坪	土地面積	397m <sup>2</sup> / 120.09坪
築年月	2023年04月(築2年)	土地権利	所有
引渡し	相談	地目	原野
用途地域	未指定	都市計画	都市計画区域外
建ぺい率 / 容積率	- / -	取引態様	仲介
接道方向	-	私道負担	-
ペット	-		
交通	-		

更新日: 2025/03/28 公開期限: 2025/04/10

スマホで物件を見る



合同会社ヴィレッジ

〒904-0011 沖縄県沖縄市照屋 5-18-20 2A

沖縄県知事(2)第4839号

TEL 098-989-4141

営業時間: 09:00~17:00

定休日: 日曜日・GW・お盆・年末年始



今帰仁村古宇利

オキナワンスペース

むらの茶屋

Sea Breeze Kouri  
シーブリーズ古宇利  
4.5★ (48)  
3-star hotel

Pool Villa Kourijima  
by Coldio Smart Resort  
プールヴィラ古宇利  
島 by コルディオ...

One Suite THE  
TERRACE(ワン...

6 six  
6 six(シス)  
French

20C.RYUKYU  
ガーデンカフェ

Restaurant L LOTA  
Restaurant L  
LOTA(エルロタ)

VIAUL Ocea  
Resort KOUI

Google

Map data ©2025

## 合同会社ヴィレッジ

〒904-0011 沖縄県沖縄市照屋 5-18-20 2A

沖縄県知事(2)第4839号

TEL 098-989-4141

営業時間: 09:00~17:00

定休日: 日曜日・GW・お盆・年末年始