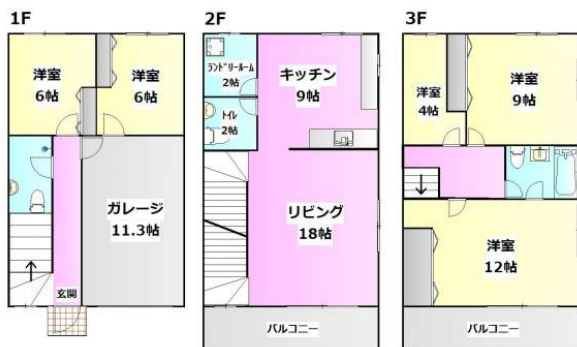


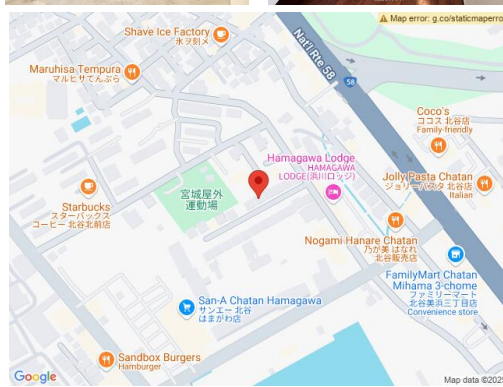
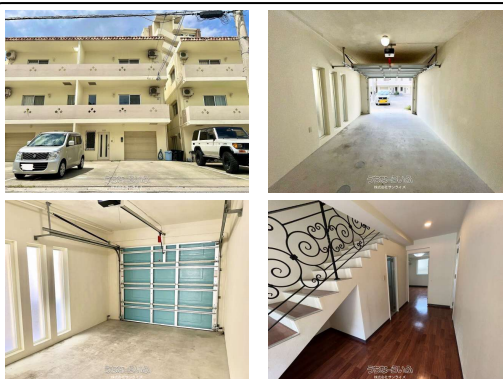
【オーナーチェンジ】退去した後はご自身の居住用としていかがでしょうか？お気軽にお問い合わせください

!! ※現在入居中の為内覧不可



※現況と異なる場合は、現況を優先いたします。

うちなーらいふ



設備・こだわり条件:バス/トイレ別

物件備考:オーナーチェンジ物件!! A棟:家賃31万円(賃貸中) B棟:家賃33.5万円(賃貸中)

近くに海岸や公園、オシャレなカフェあります!(^^)! 58号線から少し入った住宅街でアクセス良好☆ その他周辺施設充実↓

■周辺施設・浜川小学校 徒歩約7分/車1分・桑江中学校 徒歩約24分/車5分・ファミリーマート北谷美浜三丁目店 徒歩約4分

・サンエー北谷はまがわ店 車約2分・宮城海岸 徒歩約13分・デポアイランド 車約6分・北谷町役場 車約6分・道の駅嘉手納 車約3分

・沖縄南インター 車約12分 詳しい詳細はお気軽にお問い合わせください!(^^)!

~~~~~ ... }

スマホで物件を見る



株式会社サンライズ

〒904-0004 沖縄県沖縄市中央 1-12-8

沖縄県知事免許番号(2)第5104号

|          |                                                       |      |                               |
|----------|-------------------------------------------------------|------|-------------------------------|
| 物件種別     | 収益物件                                                  |      |                               |
| 所在地      | 北谷町宮城                                                 |      |                               |
| 価格       | 1億1,900万円                                             |      |                               |
| 価格備考     | 標記の価格は売買代金となります。別途、仲介手数料や金融機関手数料、登記費用等がかかります。詳しくは担... |      |                               |
| 間取り      | 4SLDK                                                 |      |                               |
| 間取り詳細    | 洋6 洋6 洋9 洋12 SLDK27 ※納戸4帖                             |      |                               |
| 物件名      | 北谷町宮城ポートサイドタウン5-A                                     |      |                               |
| 建物構造     | RC(鉄筋コンクリート造)                                         |      |                               |
| 所在階/階数   | -                                                     |      |                               |
| 建物面積     | 390m <sup>2</sup> / 117.98坪                           | 土地面積 | 292.15m <sup>2</sup> / 88.38坪 |
| 築年月      | 2011年06月(築13年)                                        | 土地権利 | 所有                            |
| 引渡し      | 即日                                                    | 地目   | 宅地                            |
| 用途地域     | 第一種住居                                                 | 都市計画 | 非線引                           |
| 建ぺい率/容積率 | 60% / 200%                                            | 取引態様 | 一般媒介                          |
| 接道方向     | 南6m                                                   | 私道負担 | -                             |
| ペット      | -                                                     |      |                               |
| 交通       | 【バス停】伊平: 徒歩約5分                                        |      |                               |

更新日: 2025/04/03 公開期限: 2025/04/16

TEL 098-921-1822

営業時間: 月-金 09:00~18:00

定休日: 土・日・祝日・年末年始

※お問合せの際は、「うちなーらいふ」を見た!とお伝えください。

