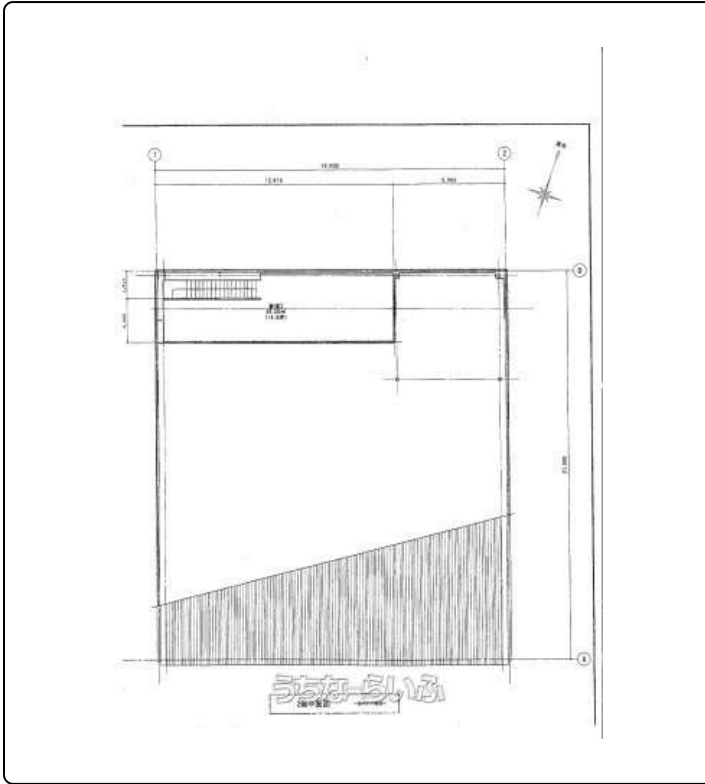


沖縄都市モノレール「赤嶺駅」「小禄駅」駅近物件! 好立地物件投資はいかがでしょうか☆



物件備考:◇那覇市広域都市計画事業 小禄金城土地区画整理事業完了地域 小禄金城地区地区計画区域
 ◇航空法に基づくGL+建物の高さ制限(海拔48.3m迄)有り。◇那覇市景観形成区域
 ☆土地(全持分)及び建物の同一買主様への一括売却。賃貸人の地位及びに敷金返還債務の承継あり。
 建物(店舗)は、普通借家契約にて賃貸中。契約期間:R4.6月末に初回契約期間(15年)満了後、法定更新中。...

物件種別	売店舗		
所在地	那覇市赤嶺1丁目		
価格	3億9,800万円		
価格備考	-		
間取り	-		
間取り詳細	-		
物件名	赤嶺駅近店舗		
建物構造	S造(鉄骨構造)		
所在階/階数	1階		
建物面積	438.86㎡ / 132.76坪	土地面積	845.86㎡ / 255.87坪
築年月	2007年06月(築17年)	土地権利	所有
引渡し	相談	地目	宅地
用途地域	近商 第一種住居	都市計画	市街化区域
建ぺい率 / 容積率	80% / 200%	取引態様	仲介
接道方向	北30m、南6m	私道負担	無し
ペット	-		
交通	【モノレール】赤嶺駅: 徒歩約5分		

更新日: 2025/04/05 公開期限: 2025/04/18

スマホで物件を見る



(株) 四季彩建物

〒901-0152 沖縄県那覇市小禄 1-21-25

沖縄県知事免許(2)第5048号

TEL 098-840-1749

営業時間: 09:00~18:00

定休日: 水曜日、日曜日、GW、旧盆、年末年始

