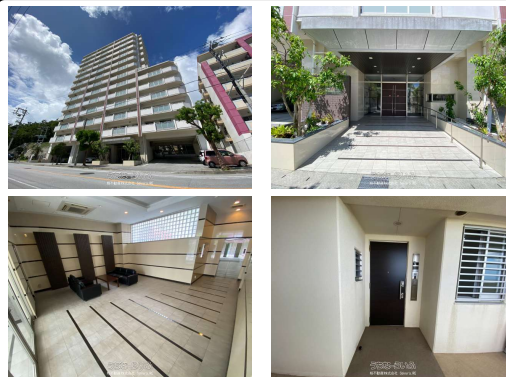
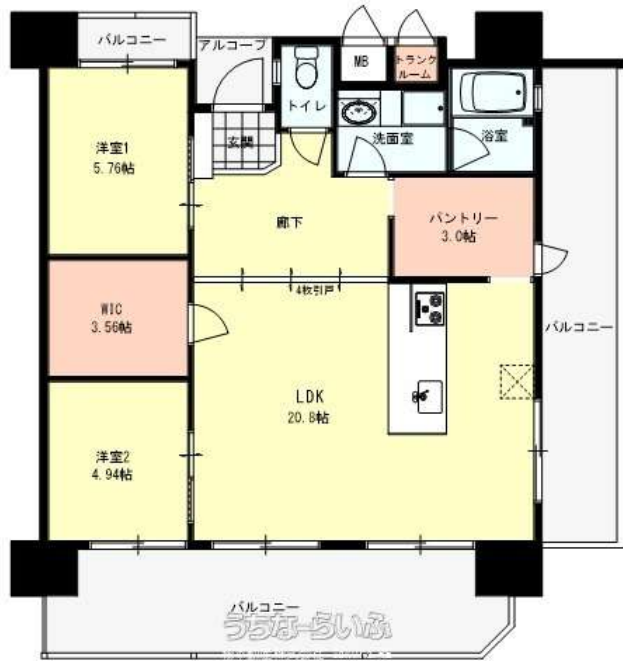


【オーナーチェンジ物件・表面利回り4.1%】沖縄の海が望める高台！ベランダからは太平洋♪廊下からは東シナ海♪また、1フロア3世帯の角部屋！2面バルコニーが魅力★設備充実の分譲マンションの1室です！！
 沖縄都市モノレール『那覇空港駅』からのアクセスは『経塚駅』にて下車、徒歩約9分で帰宅★ワンちゃん、...



設備・こだわり条件:バス/トイレ別,オートロック,エレベーター,角部屋,リフォーム済,ファミリー向き
 物件備考:家賃:16万円で賃貸中! ~リフォーム詳細(令和4年9月)~ ・間取り変更(3LDK→2LDK) ・パントリー新設
 ・ウォークインクローゼット新設 ・対面式キッチン新設 ・洗面化粧台新設 ・ユニットバス新設 ・トイレ新設
 ・天井、壁クロス張替え(塗替え) ・床塩ビタイル張替え ・照明器具新品交換 ・コンセント増設 など ~周辺環境~
 ・ゆいレール「経塚駅」約650m(徒歩9分) ・バス停「石嶺入口」約200m(徒歩3分) ・石嶺小学校約800m(徒歩10分)
 ・石嶺中学校約1,400m(徒歩18分) ・サンエーV21食品館石嶺店約350m(徒歩5分)
 ・セブンイレブン浦添前田店約300m(徒歩4分) ... }

スマホで物件を見る



桜不動産株式会社 Sakura.RE

〒901-2102 沖縄県浦添市前田 632-2

沖縄県知事免許番号(2)第5035号

物件種別	売マンション		
所在地	那覇市首里石嶺町4丁目		
価格	4,650万円		
価格備考	販売価格は税込価格になります。		
間取り	2SDK		
間取り詳細	洋5.7 洋4.9 SDK20.8 ※大型ウォーク インクローゼット、パントリーあり		
物件名	レーブ首里石嶺タワー		
建物構造	RC(鉄筋コンクリート造)		
所在階/階数	13階(13階建)		
建物面積	73.1㎡ / 22.11坪	土地面積	-
築年月	2011年11月(築13年)	土地権利	所有
引渡し	相談	地目	宅地
用途地域	-	都市計画	市街化区域
建ぺい率 / 容積率	- / -	取引態様	仲介
接道方向	-	私道負担	-
ペット	可 ※管理規約参照		
交通	【モノレール】経塚駅:徒歩約8分 【バス停】石嶺入口:徒歩約4分		

更新日:2025/04/04 公開期限:2025/04/17

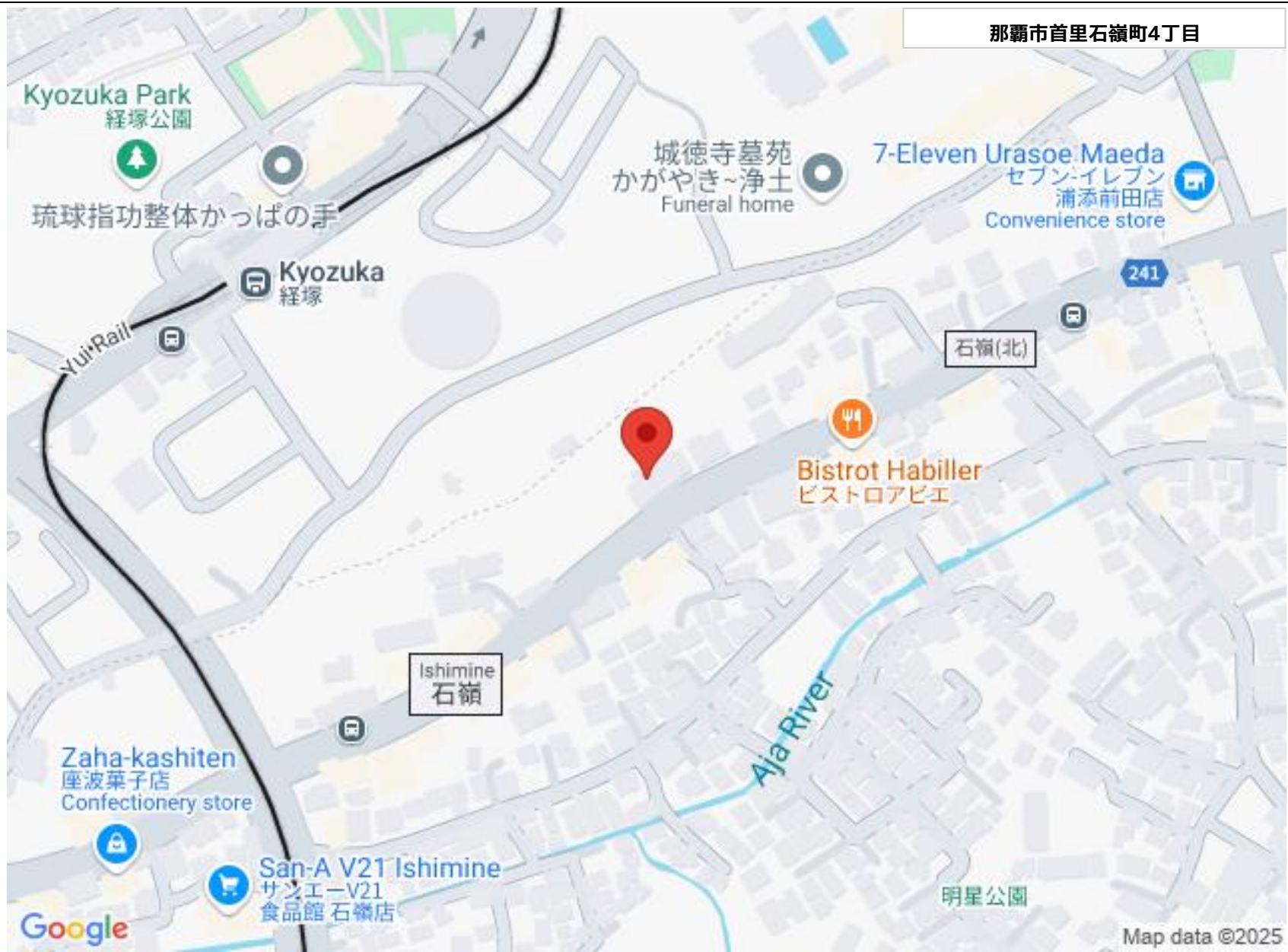
TEL 098-962-9118

営業時間:月-金 10:00~17:00 ※完全予約制となっております。

定休日:水・土・日曜日/祝日

※お問合せの際は、「うちなーらいふ」を見た!とお伝えください。





桜不動産株式会社 Sakura.RE

〒901-2102 沖縄県浦添市前田 632-2

沖縄県知事免許番号(2)第5035号

TEL 098-962-9118

営業時間: 月-金 10:00~17:00 ※完全予約制となっております。

定休日: 水・土・日曜日/祝日