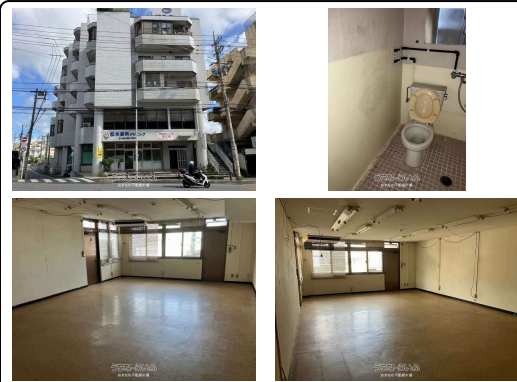
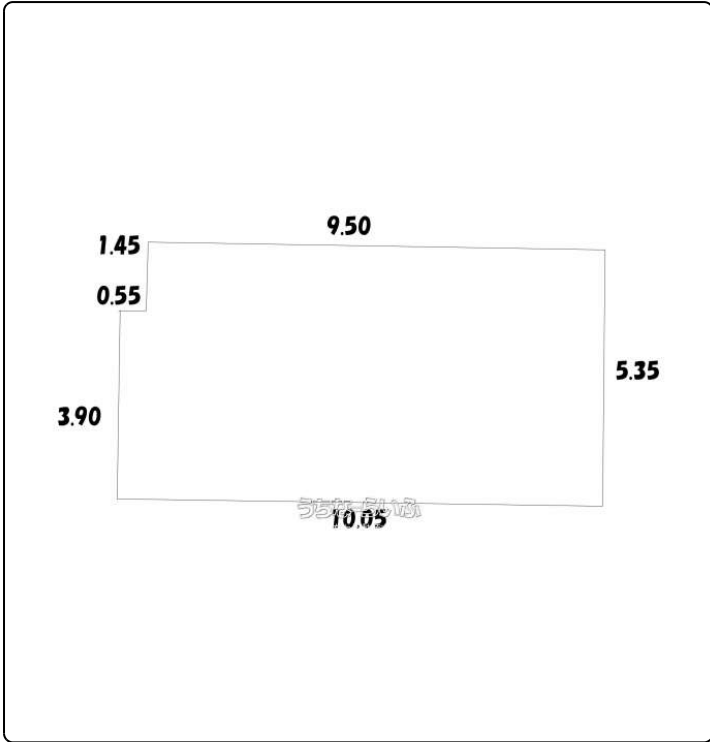


地元全力投球★！！不動産の事なら『おきなわ不動産市場』へ♪不安な事や分からない事はスタッフにて分かりやすくご説明致します。まずは何でもご相談ください。



設備・こだわり条件:角地,エレベーター
 物件備考:【那覇市上間 売事務所】 ※告知事項あり。詳細はお問い合わせください。
 ※用途地域:近隣商業地域(北側道路より25m迄)及び第1種低層住居専用地域(北側道路より25m超:建蔽率50%、容積率100%)
 ◎学校区域◎ 仲井真小学校(約80m/徒歩1分)、仲井真中学校(約720m/徒歩9分)
 ***** ※最適な住宅ローンを紹介します
 「他に借入がある」「最近転職した」などで住宅ローンの借入が不安な方、弊社へお任せください！
 お客様に合った最適な条件の住宅ローンをご紹介します！
 弊社では県内大手銀行からフラット35やネット銀行など、さまざまな住宅ローンがご紹介可能です！

その中物件を最適な住宅ローンでお借入れをし、お得に不動産購入しましょう♪※ファイナンシャルプランナー無料相談キャンペーン



おきなわ不動産市場
 〒901-2227 沖縄県宜野湾市宇地泊 2-5-10 101号
 沖縄県知事(2)5024号

物件種別	売事務所		
所在地	那覇市上間		
価格	790万円		
価格備考	契約時に手付金や印紙が必要となります。詳しくは担当者へご確認下さい。		
間取り	1ルーム		
間取り詳細	-		
物件名	サンフェアリー毎日		
建物構造	RC (鉄筋コンクリート造)		
所在階/階数	2階 (6階建)		
建物面積	52.97m ² / 16.02坪	土地面積	-
築年月	1989年09月(築35年)	土地権利	所有
引渡し	相談	地目	-
用途地域	近商 第一種低層	都市計画	市街化区域
建ぺい率 / 容積率	80% / 200%	取引態様	仲介
接道方向	北、東	私道負担	無し
ペット	可 ※詳細はお問い合わせください。		
交通	【モノレール】安里駅: 徒歩約43分 【バス停】上間: 徒歩約3分		

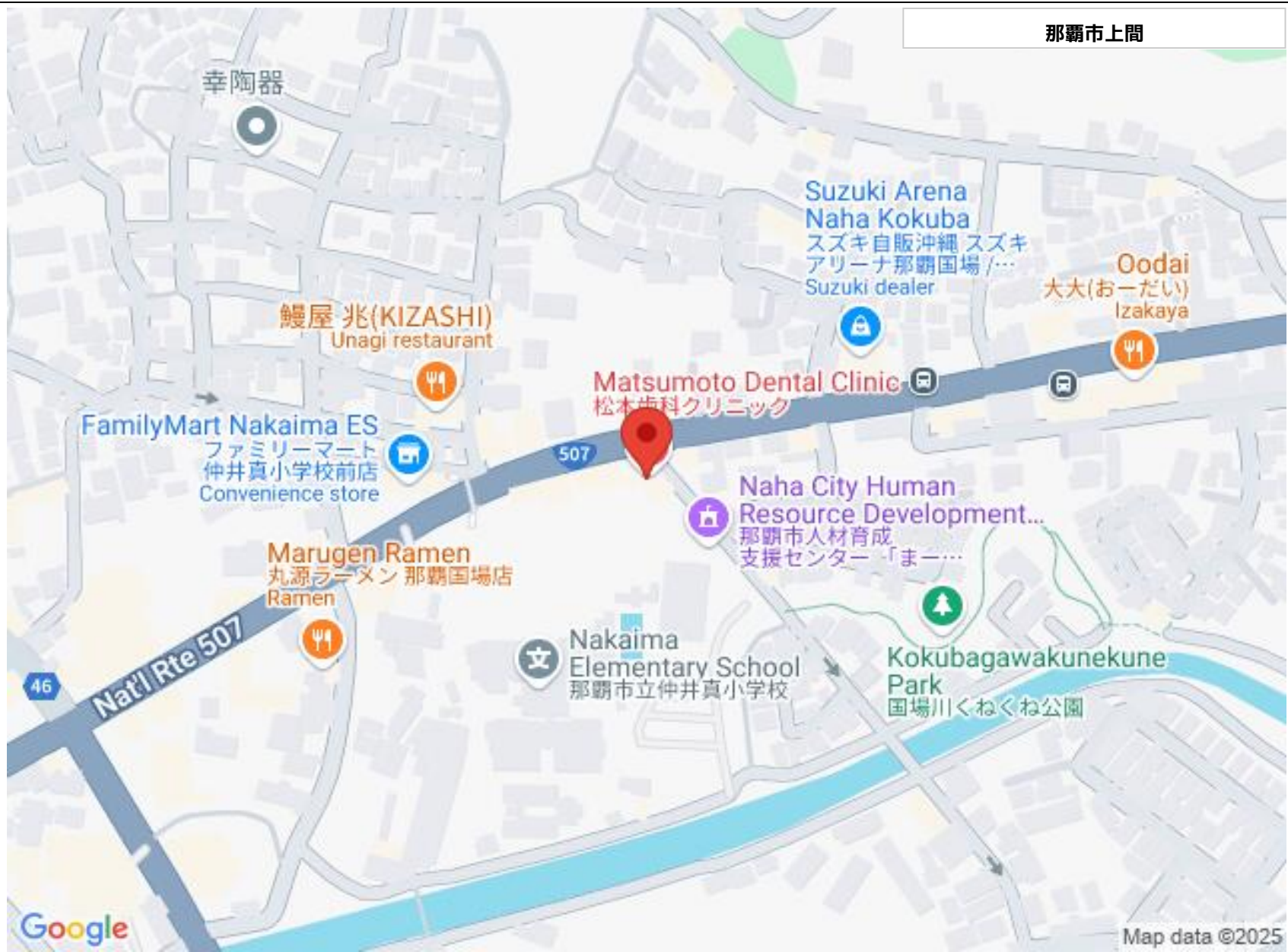
更新日: 2025/04/05 公開期限: 2025/04/18

TEL 098-917-6152

営業時間: 09:00~18:00

定休日: 水曜日





おきなわ不動産市場

〒901-2227 沖縄県宜野湾市宇地泊 2-5-10 101号

沖縄県知事(2)5024号

TEL 098-917-6152

営業時間: 09:00~18:00

定休日: 水曜日