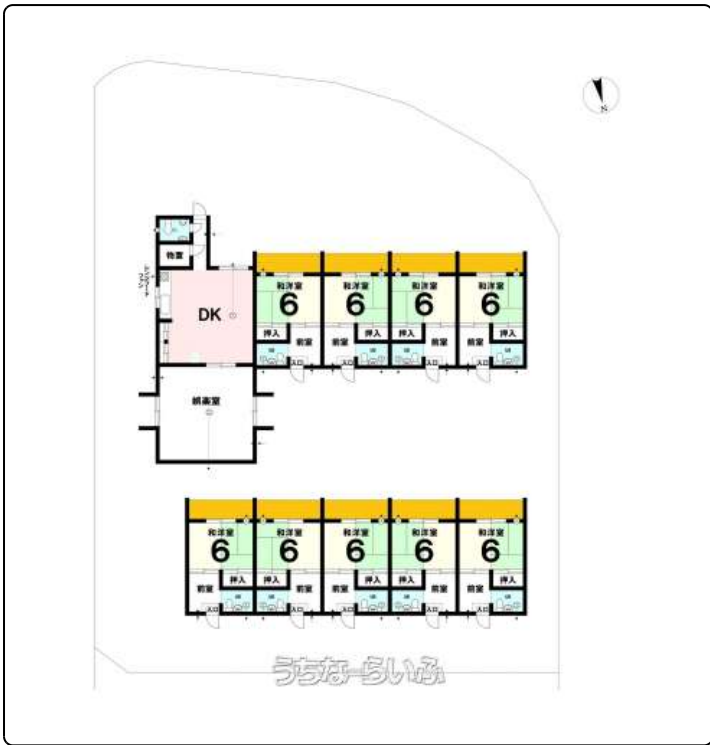


「名護市源河 収益物件」1R9部屋(和洋6帖)の旅館業です！ 共同のキッチンや食堂が備わっています！ 大自然の中で旅館業を営みながらのスローライフを送りましょう！ 海にも近く山など自然に囲まれた環境です！ 内覧受付中です！ ぜひお問合せください！



設備備考:電気、上水道、浄化槽、プロパンガス、シャワールーム・トイレ各部屋に完備
 物件備考:・間取:1R9部屋(和洋6帖)・DK・娛樂室・現況:旅館業運営【周辺環境】・真喜屋幼稚園まで車で約10分(約3830m)
 ・セブンイレブン名護真喜屋店まで車で約11分(約4060m)・真喜屋の浜まで車で約11分(約4400m)
 ・羽地郵便局まで車で約14分(約5290m)・名護市屋我地診療所まで車で約20分(約7810m)...

スマホで物件を見る **株式会社 ハウスドゥ住宅販売 ハウスドゥ名護**

〒905-0015 沖縄県名護市大南 3-12-1
 国土交通大臣(3)第8007号

<https://www.e-uchina.net/bukken/sonota/o-7518-9250127-0663/detail.html>

うちなーらいふ物件番号:o-7518-9250127-0663 図面出力日:2025/04/06

物件種別	その他		
所在地	名護市源河		
価格	8,500万円		
価格備考	売買契約書へ貼付する収入印紙代金 手付金(契約申込金) ※詳しくは店舗までご連絡ください!		
間取り	-		
間取り詳細	※1R9部屋(和洋6帖)・DK・娛樂室		
物件名	自 旅館 収益物件 名護市源河		
建物構造	CB(コンクリート・ブロック造)		
所在階/階数	1階(1階建)		
建物面積	-	土地面積	990m ² / 299.47坪
築年月	-	土地権利	所有
引渡し	相談	地目	宅地
用途地域	無指定	都市計画	非線引
建ぺい率/容積率	60% / 200%	取引態様	仲介
接道方向	南東	私道負担	無し
ペット	-		
交通	【バス停】名護市源河入口バス停:徒歩約18分		

更新日:2025/04/05 公開期限:2025/04/18

TEL 0980-54-8900

営業時間:平日 09:00~17:30 土日祝 09:00~19:00

定休日:水曜日

※お問合せの際は、「うちなーらいふ」を見た!とお伝えください。





名護市源河

グライドパドルサービス
Adventure sports center

On the farm

ISHIKAWA重機

あやの荘
4.1★(28)
2-star hotel

源河取水ポンプ場
Water treatment plant

Genkao River

マムヴィッラin源河

Google

Map data ©2025

株式会社 ハウスドゥ住宅販売 ハウスドゥ名護

〒905-0015 沖縄県名護市大南 3-12-1

国土交通大臣(3)第8007号

TEL 0980-54-8900

営業時間: 平日 09:00~17:30 土日祝 09:00~19:00

定休日: 水曜日