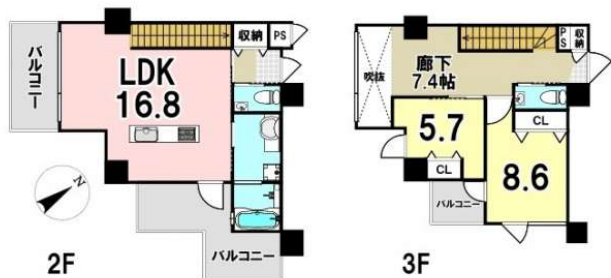
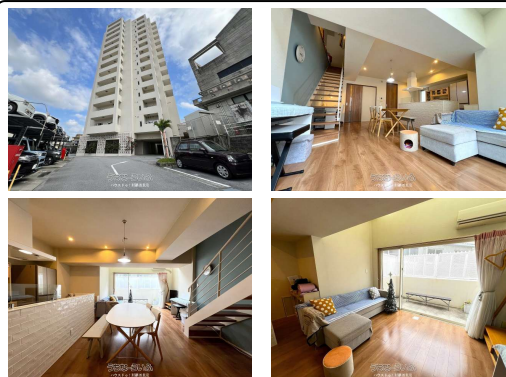


<メゾネットタイプ（特別仕様住戸）・アイランドキッチン>ペット可☆!玄関が2F、3Fそれぞれにあるため事務所や店舗としても利用可（管理規約あり）◎駐車場は2台継承可能です♪日当たりが良いお部屋です☆



うちなーらいふ



設備・こだわり条件:バス/トイレ別,オートロック,角部屋

設備備考:詳細はスタッフまで!

物件備考:◇ローソン南風原兼城店まで徒歩約1分(約50m) ◇ファミリーマート南風原宮平店まで徒歩約4分(約290m)

◇イオン南風原店まで徒歩約12分(約950m) ◇タウンプラザかねひでまで徒歩約12分(約900m)

◇県立南部医療センターまで車で約4分(約1.9km) ""月々の支払い例↓ 琉球銀行 借入期間:50年 変動金利:0.75%

借入金額:4780万円"" 月々95,560円~購入可能"" ""ハウスドゥ那覇首里店の強み ①住宅ローンについて詳しくご説明♪

自分にあった支払額や借入限度額を知りたい方 資金計画を立てたい方、住み替えをお考えの方 担当スタッフが詳しくご説明します!!

②ご家族で来店できる仕組み 店舗前に駐車場が2台・キッズスペース完備しています。お子様連れでも安心してご相談できます♪

ス③専ら物件を見る



ハウスドゥ! 那覇首里店

〒903-0806 沖縄県那覇市首里汀良町 1-18

沖縄県知事(2)第4945号

物件種別	売事務所		
所在地	南風原町兼城		
価格	4,780万円		
価格備考	詳細はスタッフまで!		
間取り	2LDK		
間取り詳細	洋5.7 洋8.6 LDK16.8 ※玄関が2F、3Fそれぞれにあるため事務所や店舗としても利用可(管理規約あり)		
物件名	a.suo兼城		
建物構造	RC(鉄筋コンクリート造)		
所在階/階数	2階(14階建)		
建物面積	93.22m ² / 28.2坪	土地面積	1707.27m ² / 516.45坪
築年月	2015年08月(築9年)	土地権利	所有
引渡し	相談(詳しくはスタッフまで!)	地目	宅地
用途地域	近商	都市計画	市街化区域
建ぺい率/容積率	80% / 200%	取引態様	専任媒介
接道方向	-	私道負担	無し
ペット	可 ※2匹まで可!		
交通	【モノレール】首里駅:徒歩約44分 【バス停】当間原バス停:徒歩約5分		

更新日:2025/04/12 公開期限:2025/04/25

TEL 0120-611-860

営業時間:09:00~18:00

定休日:水曜日

※お問合せの際は、「うちなーらいふ」を見た!とお伝えください。

