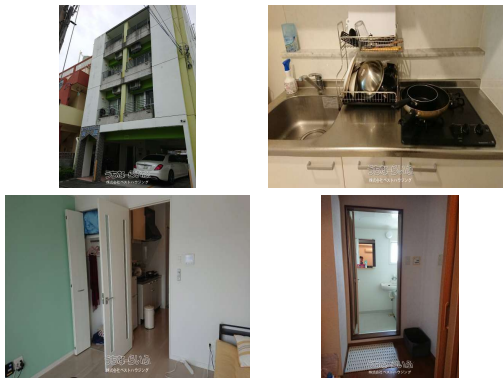


【商業地】現在、満室。安定的な家賃収入。駐車場は5台。近隣には、コインパークや契約駐車場多数あり。ビジネスホテルへの用途変更可能な物件です。その際約200万円前後費用がかかります。太陽光の収入は含まれていません。



物件備考: 近隣のホテルを参照、年間3,100万円の売上が見込めます。

物件種別	売アパート		
所在地	那覇市若狭1丁目		
価格	1億9,800万円		
価格備考	1K×12室。1LDK×1室の13室。2019年5月家賃754,412円。屋上に余剰の太陽光の売電収...		
間取り	1K		
間取り詳細	洋8K3		
物件名	那覇市若狭商業地！		
建物構造	RC（鉄筋コンクリート造）		
所在階／階数	-		
建物面積	340.86m ² / 103.11坪	土地面積	173.58m ² / 52.51坪
築年月	2005年03月(築20年)	土地権利	所有
引渡し	即日	地目	宅地
用途地域	商業	都市計画	市街化区域
建ぺい率 / 容積率	80% / 400%	取引態様	専任媒介
接道方向	北9m	私道負担	無し
ペット	-		
交通	-		

更新日：2025/03/04 公開期限：2025/03/17

スマホで物件を見る



株式会社ツイン

〒901-0306 沖縄県糸満市西崎町 5-6-27

沖縄県知事（1）第5509号

TEL 098-895-7050

営業時間: 10:00~17:00

定休日: 土曜・日曜・祝祭日



株式会社ツイン

〒901-0306 沖縄県糸満市西崎町 5-6-27

沖縄県知事(1)第5509号

TEL 098-895-7050

営業時間: 10:00~17:00

定休日: 土曜・日曜・祝祭日