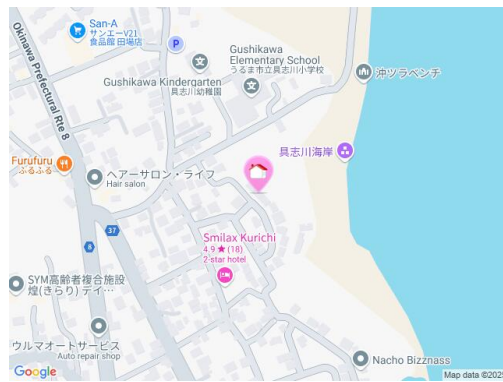
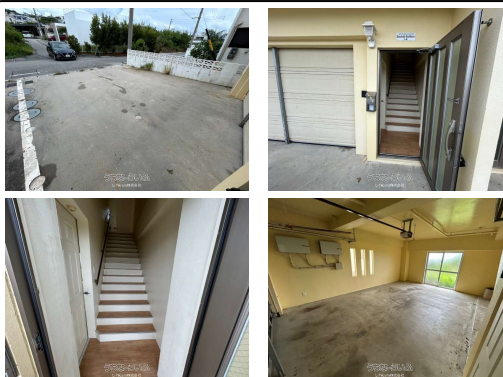


【新着物件】年間収入：約484万円（太陽光収入込み）利回り：6.72%☆ミオーシャンビューで人気のデュープレックスタイプです(*^_^)



設備・こだわり条件:エアコン付,角部屋,二世帯住宅

物件備考:【収入】1-A月/200,000円 1-B月/170,000円 太陽光年/約400,000円 ~マイホームをご検討されているお客様へ~

○住宅を購入したが、何から進めていいかわからない・・・ ○アパートに家賃を払うぐらいなら購入し資産にしたい・・・

○住宅ローンの返済ができるのか不安・・・

住宅の購入は生涯で一番のイベントです。購入するには各種お手続きを進め、購入することになります。

弊社はお手続きのサポートを行う事はもちろんのこと、購入するまでにお客様が抱えている不安の一つでも多く取り除くことを心掛けております！購入することはお客様が思っている以上に難しくはありません。むしろ難しいのは購入した後です。

月々の返済、税務関係、申告関係、相続関係・・・先を考えたマイホームの購入をお手伝いさせていただきます！

ス★赤★物件を見る☆☆☆☆☆☆☆☆☆☆ ... }

LifeLulu株式会社

〒904-0313 沖縄県読谷村大湾 356 A棟2階

沖縄県知事免許(2)第4772号



物件種別	外人住宅		
所在地	うるま市具志川		
価格	7,200万円		
価格備考	●所有権移転費用 ●契約書印紙代 ●賃料等清算金 ●固定資産税清算金		
間取り	2LDK		
間取り詳細	洋7.9 洋7.3 LDK20.4		
物件名	うるま市具志川2世帯外人住宅		
建物構造	RC（鉄筋コンクリート造）		
所在階/階数	-		
建物面積	252m ² / 76.23坪	土地面積	258.54m ² / 78.21坪
築年月	2013年09月(築11年)	土地権利	所有
引渡し	相談	地目	宅地
用途地域	第一種低層	都市計画	非線引
建ぺい率 / 容積率	50% / 100%	取引態様	専属専任媒介
接道方向	南西6m	私道負担	無し
ペット	-		
交通	【バス停】具志川バス停: 徒歩約5分		

更新日: 2025/03/03 公開期限: 2025/03/16

TEL 098-988-5081

営業時間: 10:00~18:00

定休日: 土日、お盆、GW、年末年始

