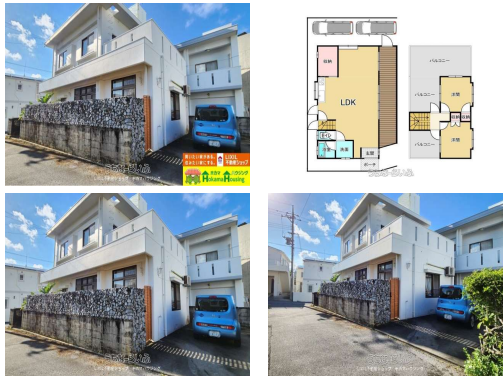


＼新着物件／月々21万円で米軍賃貸中。外人宅も多く建ち並ぶ「海近シーサイドエリア」の為、需要が高い傾向にあります。近況としては2024年5月初旬に退去後、5月末には入居が決まっております。外壁塗装・屋上防水、室内リフォーム施工済み。詳細はお問合せ下さい【0120-947-871】



設備・こだわり条件:バス/トイレ別,角地,リフォーム済
 物件備考:●月々21万円にて賃貸中 ●表面利回り6.6% ●外壁塗装・屋上防水、室内リフォーム施工済み 〓周辺環境 /
 ・都屋ビーチまで徒歩2分(約160m) ・イオンドラッグ都屋店まで徒歩8分(約550m) ・セーラの森公園まで徒歩8分(約550m)
 ・楚辺ビーチまで徒歩8分(約550m) ・ザ・ビッグ都屋店まで車で3分・徒歩10分(約650m)
 ・OkinawaChristianSchoolInternationalまで車で3分・徒歩15分(約1km) ・読谷村立読谷小学校まで車で5分・徒歩34分(約2.5km)
 ・読谷村立読谷中学校まで車で5分・徒歩37分(約2.5km) ~~~ ホカマハウジングTV-CM好評放映中! ~~~
 弊社で土地・建物を売却すると、売主手数料が「0円」!
 他不動産と同様のサービス・サポートを受けられるなら、一度見直してみませんか? ... 〓

スマホで物件を見る
LIXIL不動産ショップ ホカマハウジング
 〒904-0101 沖縄県北谷町上勢頭 667-1
 沖縄県知事免許(2)第4657号



物件種別	オーナーチェンジ		
所在地	読谷村都屋		
価格	3,800万円		
価格備考	消費税込みの価格となっております。		
間取り	2LDK		
間取り詳細	※バルコニー2ヶ所		
物件名	読谷村都屋・収益物件		
建物構造	RC(鉄筋コンクリート造)		
所在階/階数	-		
建物面積	86.13m ² / 26.05坪	土地面積	157.82m ² / 47.74坪
築年月	1997年03月(築28年)	土地権利	所有
引渡し	相談(随時ご案内いたします。)	地目	-
用途地域	第一種低層	都市計画	非線引
建ぺい率 / 容積率	50% / 100%	取引態様	仲介
接道方向	東、南	私道負担	-
ペット	-		
交通	【バス停】都屋: 徒歩約8分		

更新日: 2025/04/05 公開期限: 2025/04/18

TEL 0120-947-871

営業時間: 09:00~17:00

定休日:

※事前予約で日・祝もご案内いたします。(お盆・GW・12/30-1/3は、お休み)

※お問合せの際は、「うちなーらいふ」を見た!とお伝えください。

