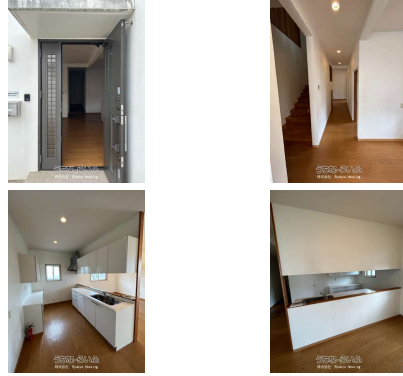


【外人住宅】☆屋上テラスよりオーシャンビュー・角地☆ お気軽にお問合せください！※現在月20万円で賃貸中



設備・こだわり条件:エアコン付,角地

物件備考: 令和5年12月内装工事済 米賃月/20万円 年/240万円 想定表面利回り6.15% ̵

スマホで物件を見る



株式会社 Ryukyu Housing

〒904-0117 沖縄県北谷町北前 283 1F

沖縄県知事(1)第5664号

物件種別	その他		
所在地	金武町伊芸		
価格	3,900万円		
価格備考	-		
間取り	3LDK		
間取り詳細	-		
物件名	-		
建物構造	RC（鉄筋コンクリート造）		
所在階/階数	1階（1階建）		
建物面積	146.88m ² / 44.43坪	土地面積	321.27m ² / 97.18坪
築年月	2014年(築11年)	土地権利	所有
引渡し	相談	地目	宅地
用途地域	未指定	都市計画	非線引
建ぺい率 / 容積率	- / -	取引態様	仲介
接道方向	-	私道負担	無し
ペット	-		
交通	-		

更新日: 2025/03/26 公開期限: 2025/04/08

TEL 098-989-3999

営業時間: 09:00~18:00

定休日: 日曜日・年末年始