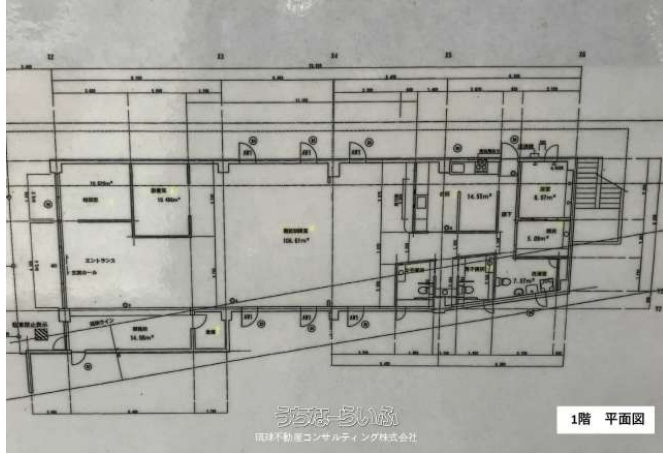


満室稼働中♪高利回り7.34%♪寄宮中学校隣接の好立地一棟マンション♪賃貸中のためすぐに収益化が可能です♪



物件備考: ・バス停「寄宮中学校前」から徒歩1分の便利な立地 ・想定年間収入771万6000円で安定した収益が見込めます
 ・表面利回り7.34%で投資効率が良好 ・賃貸中のため、購入後すぐに収益化が可能 ・那覇市の中心地に位置し、将来性も期待できます
 ・補足事項や修繕履歴、詳細のレントロールについてはお気軽にお問合せください。 ・売主様の契約不適合責任は免責となります。
 ・検査済証発行済、現況有姿での引き渡しとなります。 ...

物件種別	売マンション		
所在地	那覇市長田1丁目		
価格	1億500万円		
価格備考	消費税込		
間取り	-		
間取り詳細	※1階：店舗、2階～3階：2DK×10室		
物件名	安里荘		
建物構造	RCB（鉄筋コンクリートブロック造）		
所在階／階数	-		
建物面積	556.86m ² / 168.45坪	土地面積	387.03m ² / 117.08坪
築年月	1974年03月(築51年)	土地権利	所有
引渡し	即日	地目	宅地
用途地域	第二種中高層	都市計画	市街化区域
建ぺい率 / 容積率	60% / 200%	取引態様	専任媒介
接道方向	西	私道負担	-
ペット	-		
交通	【モノレール】安里駅：徒歩約24分 【バス停】寄宮中学校前：徒歩約1分		

更新日：2025/04/02 公開期限：2025/04/15

スマホで物件を見る



琉球不動産コンサルティング株式会社

〒900-0014 沖縄県那覇市松尾 1-10-24 ホークシティ那覇ビル1階

沖縄県知事免許番号(1)第5569号

TEL 098-916-6653

営業時間：月～金 09:00～18:00 土・日 10:00～18:00

定休日：年末年始