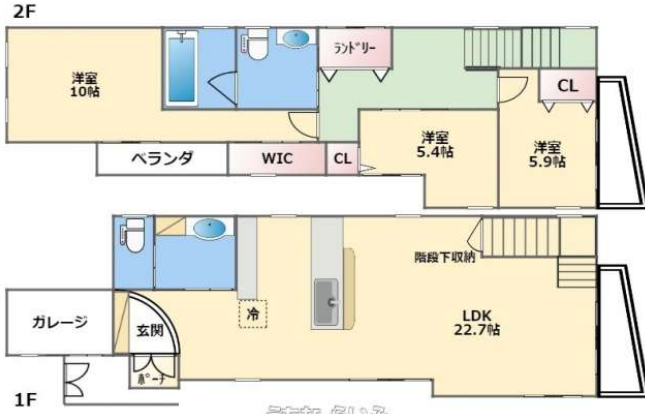
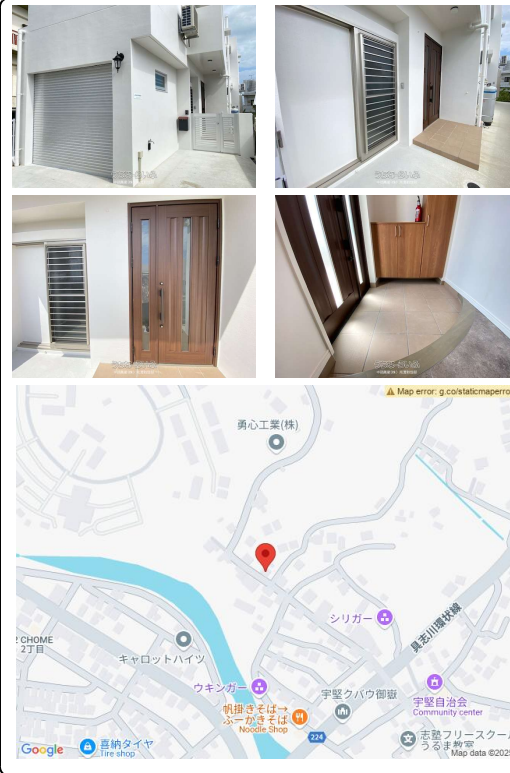


築浅の収益物件です！現在米賃で運用中！年間家賃収入：225万円（表面利回り：5.95%）



※図面と現況が異なる場合は、現況を優先いたします。



物件種別	収益		
所在地	うるま市宇堅		
価格	3,730万円		
価格備考	-		
間取り	3LDK		
間取り詳細	-		
物件名	うるま市宇堅戸建		
建物構造	RC（鉄筋コンクリート造）		
所在階/階数	-		
建物面積	-	土地面積	128.25m ² / 38.8坪
築年月	2023年01月(築2年)	土地権利	所有
引渡し	-	地目	宅地
用途地域	無指定	都市計画	非線引
建ぺい率 / 容積率	60% / 200%	取引態様	一般媒介
接道方向	北西4.5m	私道負担	無し
ペット	-		
交通	-		

更新日：2025/04/04 公開期限：2025/04/17

設備・こだわり条件:バス/トイレ別,エアコン付,ファミリー向き

物件備考: 築浅の収益物件です！現在米賃で運用中！年間家賃収入：225万円（表面利回り：5.95%）

スマホで物件を見る



中部興産(株) 売買斡旋部

〒904-0014 沖縄県沖縄市仲宗根町 24-9

沖縄県知事免許(9)第2159号

TEL 098-937-5138

営業時間: 月～土 09:00～17:30

定休日: 日曜日(繁忙期2月中旬～4月中旬は例年通り営業) 年末年始 (12/30正午～1/5)