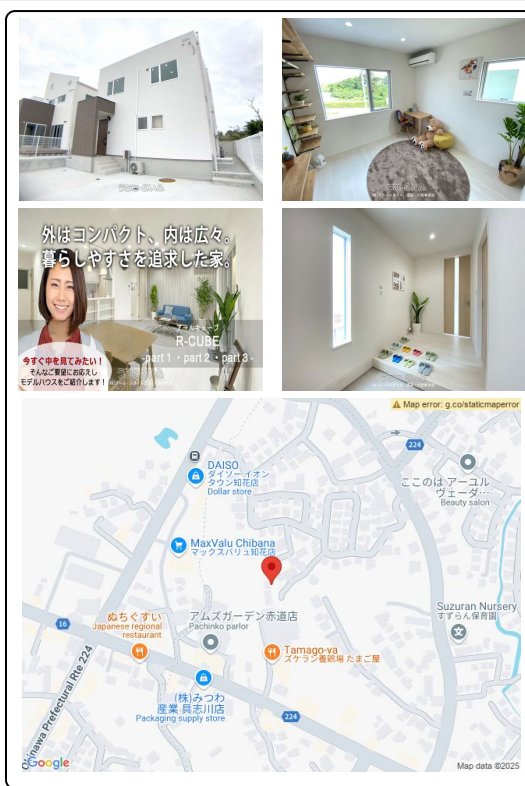
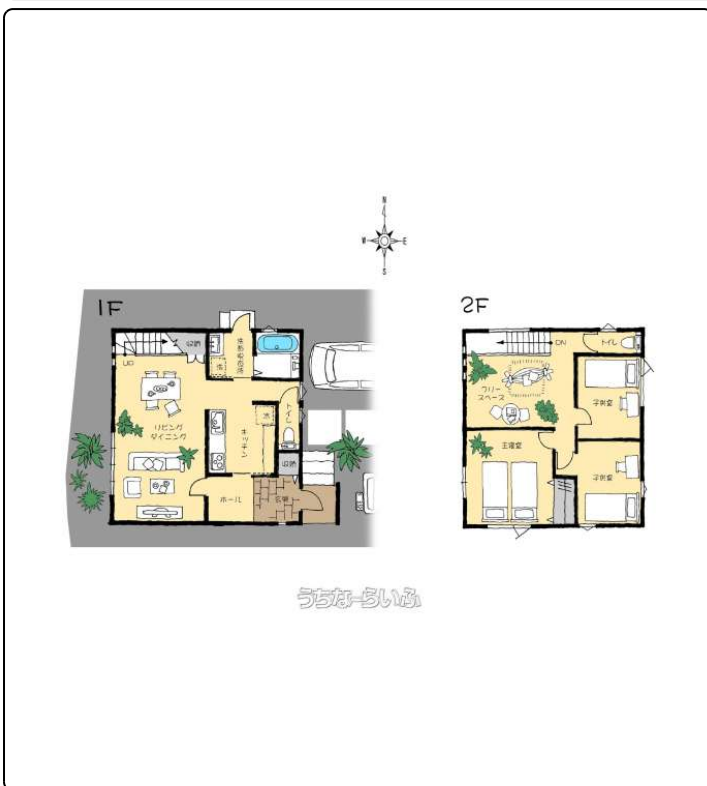


希少P4台！3SLDK/トイレ2か所/設備充実/天井高2.5m/各部屋収納付/広々エントランス/キッチン導線は要チェック！/賃貸入居中/利回り6.15%【赤道ハイツ3】



設備・こだわり条件:バス/トイレ別,エアコン付,家賃保証,デザイナーズ,ファミリー向き  
 設備備考:モニター付きインターフォン/玄関カードキー(オートロック対応)/3つ口コンロ/浄水器一体型水栓(キッチン)/カップボード/エコジョーズ/ガス衣類乾燥機/ペンダントライト/ポスト/食器洗い乾燥機/外部水栓/外部コンセント/カウンター下収納  
 物件備考:現在賃貸入居中♪ 駐車場4台！戸建て投資物件【オーナーチェンジ】将来的にご自分で利用も可能！利回り6.15%  
 中部の人気のエリア、閑静な住宅街！ ■学区区 ・赤道小学校 徒歩16分(1.2分) ・具志川中学校 バス利用18分(2.6分) ■近隣情報  
 <ショッピングモール> ・イオンマックスパリュ知花 徒歩7分(550m) ・具志川メインシティ 車で5分(1.3分) <病院・薬局>  
 ・中頭病院 車で4分(1.2分) ・ドラッグストアモリ赤道店 車で5分(1.3分) ...

スマホで物件を見る



## (株)アール・スタイル賃貸・売買事業部

〒901-0311 沖縄県糸満市武富 228-K

沖縄県知事免許(3)第4340号

物件種別	オーナーチェンジ		
所在地	うるま市赤道		
価格	3,980万円		
価格備考	価格改定！2025/03/03 現在賃貸入居中/利回り6.15% 将来的にご自分の住宅としても利...		
間取り	3SLDK		
間取り詳細	洋8 洋5.9 洋5.2 SLDK18.5 ※S: フリースペース6帖、トイレ2か所あり		
物件名	赤道ハイツ3		
建物構造	木造		
所在階/階数	-		
建物面積	105.92m <sup>2</sup> / 32.04坪	土地面積	152.15m <sup>2</sup> / 46.03坪
築年月	2020年01月(築5年)	土地権利	所有
引渡し	相談	地目	宅地
用途地域	未指定	都市計画	非線引
建ぺい率 / 容積率	50% / 100%	取引態様	一般媒介
接道方向	-	私道負担	-
ペット	-		
交通	-		

更新日: 2025/03/28 公開期限: 2025/04/10

TEL 098-943-8792

営業時間: 09:00~17:00

定休日: 火曜日・水曜日・年末年始

