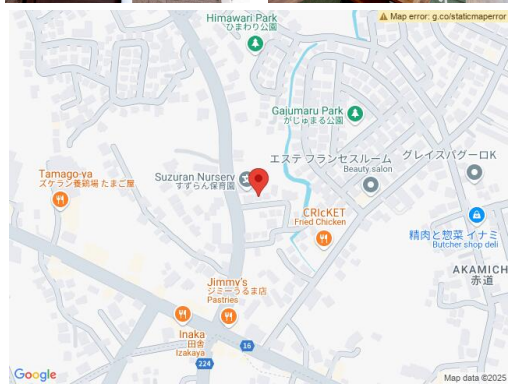
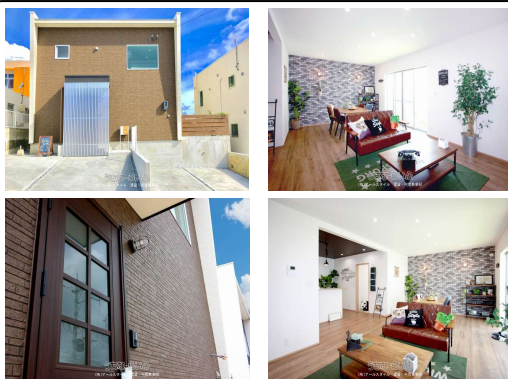


希少P4台！3SLDK+ウッドデッキ/BBQにオススメ！/ワークスペース/ブルックリンテイスト/対面キッチン/トイレ2箇所/玄関カードキー/現在賃貸入居中・利回り5.67% / 【赤道1】



設備・こだわり条件:バス/トイレ別,エアコン付,家賃保証,ファミリー向き

設備備考:浄水内臓シャワー水栓/3つ口コンロ(グリル付)/ホーロークリーンパネル/カップボード/ペンダントライト/3面鏡洗面台/磁石がつくバスルーム/トイレ2箇所/洗浄機能付き便座(フチレス)/ガス衣類乾燥機/エアコン6台

※キッチン・バスは汚れに強いホーロー製品!

物件備考:人気のうるま市赤道エリア、近隣商業施設も多数♪

ボックス型の外観でスタイリッシュなデザイナーズハウス。マリンランプや、室内のデザインは、カフェのようなブルックリンテイストでオシャレな空間。リビングをきれいに保つ秘けつは、キッチン前のワークスペースにあり♪

庭は、ウッドフェンスで目隠しされているため、視線を気にせずお庭でBBQなど楽しめちゃいます。 ※※※ 注意 ※※※

※現在で物件を見るため内覧はお断りさせていただいております。

(株)アール・スタイル賃貸・売買事業部

〒901-0311 沖縄県糸満市武富 228-K

沖縄県知事免許(3)第4340号



物件種別	オーナーチェンジ		
所在地	うるま市赤道		
価格	3,980万円		
価格備考	価格改定! 2025/03/03 現在賃貸入居中		
間取り	3SLDK		
間取り詳細	洋8 洋5 洋4.5 SLDK22.5 ※S:フリースペース6帖		
物件名	赤道1		
建物構造	木造		
所在階/階数	-		
建物面積	105.98m ² / 32.06坪	土地面積	146.02m ² / 44.17坪
築年月	2018年07月(築6年)	土地権利	所有
引渡し	相談	地目	宅地
用途地域	-	都市計画	-
建ぺい率/容積率	50% / 100%	取引態様	一般媒介
接道方向	南6m	私道負担	無し
ペット	-		
交通	-		

更新日: 2025/03/28 公開期限: 2025/04/10

TEL 098-943-8792

営業時間: 09:00~17:00

定休日: 火曜日・水曜日・年末年始