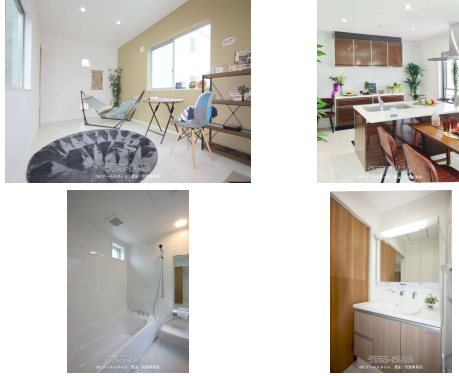


【希少！P4台】4LDK/坪庭/和室あり/2階バルコニー/WIC/トイレ2箇所/設備充実/玄関カードキー/【現状：賃貸中・利回り6.45%】



設備・こだわり条件:バス/トイレ別,エアコン付,家賃保証,角地,ファミリー向き
 物件備考:希少！駐車場4台！！現在、賃貸中。将来的にご自分で利用も可能！利回り6.45% 中部の人気のエリア、閑静な住宅街！
 カーテン締めっぱなしになっていませんか？？プライバシーを大切にしつつ、太陽の光や自然の風も存分に感じたい！
 そんな贅沢な願いは、家の真ん中にある坪庭が叶えてくれます♪・駐車場 最大4台・全室エアコン完備・対面キッチン
 ・カップボード付・3つ口コンロ・食器洗い乾燥機・エコジョーズ・モニター付きインターフォン・ガス衣類乾燥機
 ・シューズクロゼット2箇所・トイレ2箇所 ※※※ 注意 ※※※ 現在、賃貸中のため内覧はお断りさせていただいております。
 ご入居者のプライバシー確保のため、ご協力よろしくお願いたします。
 室内の様子は、写真や動画、間取り図にてご確認ください。それ以外の...)

スマホで物件を見る



(株)アール・スタイル賃貸・売買事業部

〒901-0311 沖縄県糸満市武富 228-K

沖縄県知事免許(3)第4340号

物件種別	オーナーチェンジ		
所在地	うるま市赤道		
価格	3,980万円		
価格備考	価格改定！2025/2/28 戸建賃貸♪現在賃貸入居中！利回り6.45%将来的にご自分の住宅として...		
間取り	4LDK		
間取り詳細	洋7.5 洋5.2 洋5.2 和6 LDK16		
物件名	赤道 1 3		
建物構造	木造		
所在階/階数	-		
建物面積	109.29m ² / 33.06坪	土地面積	162.91m ² / 49.28坪
築年月	2017年05月(築7年)	土地権利	所有
引渡し	相談	地目	宅地
用途地域	-	都市計画	-
建ぺい率 / 容積率	50% / 100%	取引態様	一般媒介
接道方向	-	私道負担	-
ペット	-		
交通	-		

更新日：2025/03/03 公開期限：2025/03/16

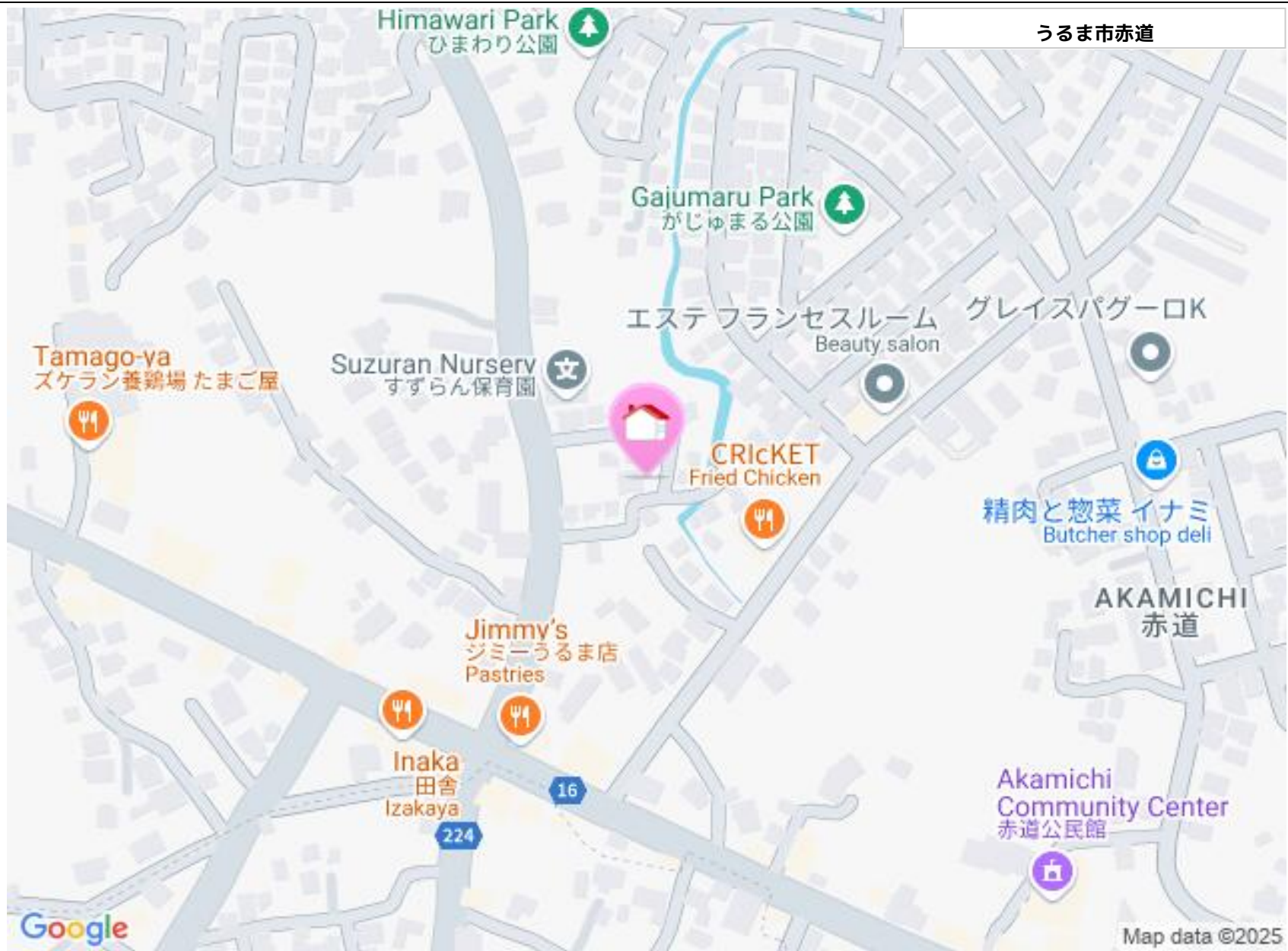
TEL 098-943-8792

営業時間：09:00～17:00

定休日：火曜日・水曜日・年末年始

※お問合せの際は、「うるまーらいふ」を見た！とお伝えください。





(株)アール・スタイル賃貸・売買事業部

〒901-0311 沖縄県糸満市武富 228-K

沖縄県知事免許(3)第4340号

TEL 098-943-8792

営業時間: 09:00~17:00

定休日: 火曜日・水曜日・年末年始