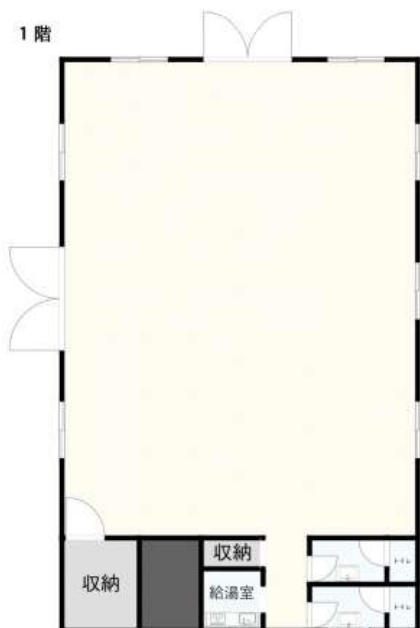


山下町の国道331沿い、那覇軍港を見渡せるハーバービュー！区分所有ビルの1階・4階部分♪（土地：共有持分2分の1）



※現況と異なる場合は現況優先となります。



設備・こだわり条件:角地

物件備考:那覇軍港・がじゃんびら公園のすぐ近く、ハーバービューの物件です！※土地は、2分の1の共有持分となります。

※ビルの区分所有部分の1階と4階の売却です。表記している建物面積は、1階部分と4階部分の合計となります。1階：130.37㎡

4階：152.69㎡ ☆1階は店舗、4階は住宅として使用されていました！

※区分所有外の階に別の所有者様が居住中なので、住所等非公開となっています。詳細についてはお問い合わせください。

※建物は劣化が見られますので修繕を要します。... ！

スマホで物件を見る



LIXIL不動産ショップ オーシャン開発株式会社

〒902-0075 沖縄県那覇市国場 671-5

沖縄県知事免許(4)第3642号

物件種別	テナントビル（区分所有）		
所在地	那覇市山下町		
価格	3,240万円		
価格備考	-		
間取り	-		
間取り詳細	-		
物件名	山下町区分所有ビル		
建物構造	RCB（鉄筋コンクリートブロック造）		
所在階／階数	-		
建物面積	283.06m <sup>2</sup> / 85.63坪	土地面積	179.67m <sup>2</sup> / 54.35坪
築年月	1974年07月(築50年)	土地権利	所有
引渡し	相談	地目	宅地
用途地域	近商	都市計画	市街化区域
建ぺい率 / 容積率	80% / 200%	取引態様	仲介
接道方向	-	私道負担	無し
ペット	-		
交通	【モノレール】奥武山公園駅: 徒歩約10分 【バス停】軍棧橋前バス停: 徒歩約3分		

更新日：2025/03/31 公開期限：2025/04/13

TEL 098-851-7200

営業時間：09:00～18:00

定休日：日・祝祭日