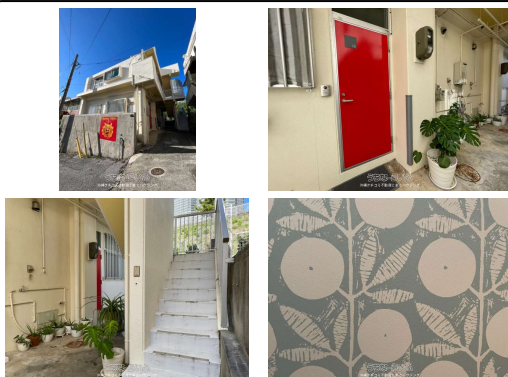


1棟まるごと利用可能！用途色々、自由にご利用頂けます♪国際通りやモノレール安里駅まで徒歩5分！！近くに、コンビニ、コインパーキングも多数あります！！



物件備考:Owner's Voice 【物件のおすすめポイントは？】

1階は2023年8月にリフォームしシャットウォーク・ステップ・脱走防止扉・独立キッチンなど猫のための住まい2LDKを作りましたので猫好き

2階は2018年にリフォームし3世帯1Kの間取り

室内は築40年超えとは思えない綺麗なお部屋でエアコン付、バス・トイレ別・三口コンロでキッチン広々と直ぐ利用可能

駅近で利便性に優れていますが近隣は静かな住宅街でのんびりとしています。【立地のポイントは？】

これだけ素晴らしい立地は他にない！！と思ひ購入しました。

那覇空港から車で約20分、徒歩10分以内に、おもろまち・牧志・安里駅の3駅、国際通り、コンビニ、多数の飲食店、栄町市場があり利便性に優れ、事業用、投資用にもおすすめです。

更新日：2025/03/22 公開期限：2025/04/04

スマホで物件を見る



## 沖縄クチコミ不動産とまとハウジング

〒901-2132 沖縄県浦添市伊祖 3-2-1

沖縄県知事免許(5)第3328号

物件種別	売アパート		
所在地	那覇市安里3丁目		
価格	6,900万円		
価格備考	-		
間取り	1K		
間取り詳細	洋10.6 K5.1 ※洋室10.6帖K5.1帖× 2室 / 洋室5.1帖K4.2帖 / 洋室6.7帖K3 / 洋室 5.6帖K3.5帖 / 全		
物件名	【シャトー・ティータ】		
建物構造	RCB（鉄筋コンクリートブロック造）		
所在階 / 階数	-		
建物面積	138.33m <sup>2</sup> / 41.84坪	土地面積	151.8m <sup>2</sup> / 45.92坪
築年月	1981年12月(築43年)	土地権利	所有
引渡し	相談	地目	宅地
用途地域	第一種住居	都市計画	市街化区域
建ぺい率 / 容積率	60% / 200%	取引態様	仲介
接道方向	南	私道負担	-
ペット	-		
交通	【モノレール】安里駅：徒歩約5分 【バス停】安里：徒歩約4分		

TEL 098-876-7380

営業時間：月～金 09:00～18:00 土 09:00～17:00

定休日：日曜日・祝日・旧盆・年末・年始



## 沖縄クチコミ不動産とまとハウジング

〒901-2132 沖縄県浦添市伊祖 3-2-1

沖縄県知事免許(5)第3328号

TEL 098-876-7380

営業時間: 月～金 09:00～18:00 土 09:00～17:00

定休日: 日曜日・祝日・旧盆・年末・年始