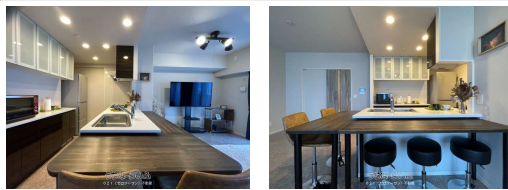


【空室内覧歓迎！築浅3LDK13F屋根付き並列2台駐車場設備保証2年眺望よし！ペット可】こだわりで選
びたい方におすすめ♪糸満市西崎エリアで住まいをお探なら「プレサンスロジェ西崎レーヴタワー」13Fか
らの眺望をご覧ください！西崎は狭い区画地に便利な暮らしをギュッと詰め込んだ比較的新しい町！公園、カフ...



13階からの眺望をあなたへ

プレサンスロジェ西崎レーヴタワー【内覧受付中！】



設備・こだわり条件:給湯,浄水器,ガスコンロ,対面式キッチン(カウンターキッチン),システムキッチン,コンロ3口以上,バス/トイレ別,コ
ニットバス,浴槽,独立洗面所,浴室乾燥機,温水洗浄便座,インターフォン,防犯カメラ,TVホン(TVモニタ付インターホン),オートロック,室
内洗濯機置き場,オール洋間,シューズボックス,全居室収納,エレベーター,宅配ボックス,プロパンガス,都市ガス,B S(BSアンテナ),インター
ネット対応,C S(CSアンテナ),Wi-Fi,インターネット無料,2階以上,フローリング,ペット用施設,所有権,屋内駐車場,ペット可・相談,ゴ
ミ毎日OK,海が見える,日当たりよし,眺望よし,LDK15畳以上 ... 1

スマホで物件を見る



株式会社021(ゼロツーワン)不動産

〒900-0002 沖縄県那覇市曙 3-4-13 201号室

沖縄県知事(1)第5833号

物件種別	売買マンション		
所在地	糸満市西崎6丁目		
価格	4,150万円		
管理費	7,000円	修繕積立金	5,500円
価格備考	-		
間取り	3LDK	専有面積	78.24m ² / 23.67坪
間取り詳細	洋6.4 洋6.3 洋4.6 LDK19.5		
物件名	プレサンスロジェ西崎レーヴタワー		
所在階/階数	13階(地上19階/地下1階建)	引き渡し	-
建物構造	RC(鉄筋コンクリート造)		
バルコニー	17m ² / 5.14坪	土地権利	所有
築年月	2021年08月(築3年)	総戸数	178戸
管理組合	-	管理形態	全部委託
ペット	可	取引態様	専任媒介
駐車場	2台9,000円 ※屋根付き並列駐車で普段の乗り入れも楽で 愛車にも優しい		
交通	【モノレール】赤嶺駅: 徒歩約92分 【バス停】西崎入口: 徒歩約3分		
物件備考	●エコカラット壁と食器棚付、リビングエアコン、カーテン、ブラインド付...		

更新日: 2025/03/31 公開期限: 2025/04/13

TEL 098-943-4772

営業時間: 月~日 09:00~17:00

定休日: 水・他