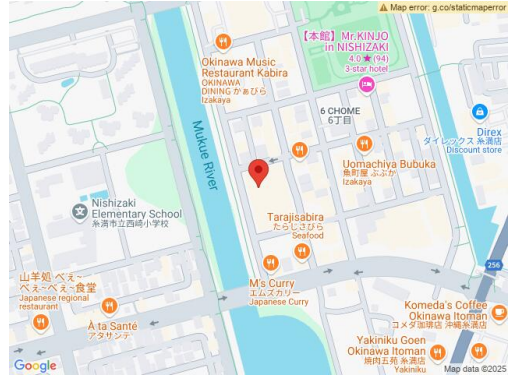
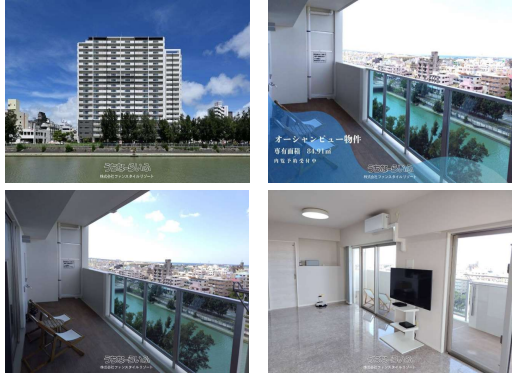
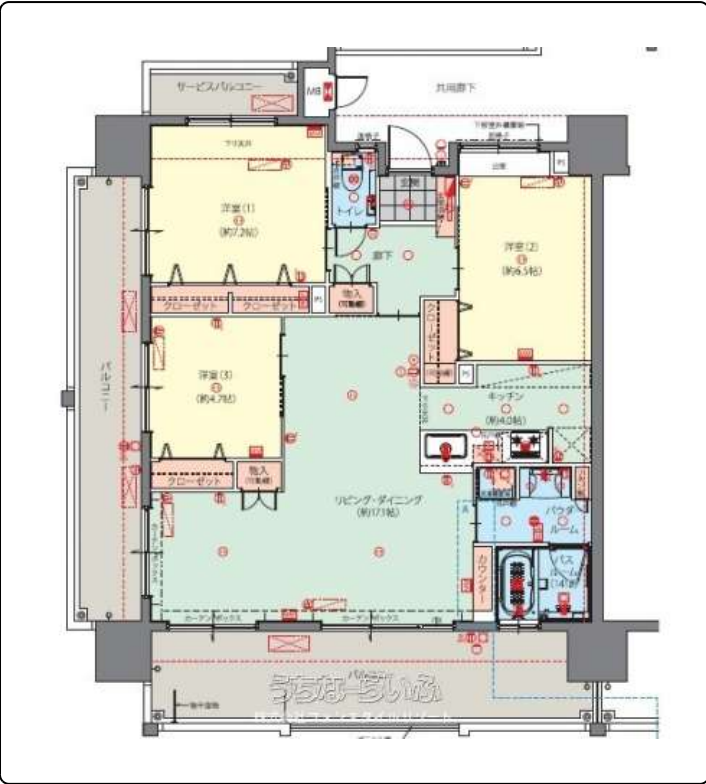


【専有面積：84.91㎡！】 広々とした角住戸、室内状態もキレイなオーシャンビューのお部屋です！現在オーナー様居住中ですが、日程ご相談の上、室内のご案内も可能です！お気軽にお問い合わせください。



設備・こだわり条件:給湯,浄水器,対面式キッチン(カウンターキッチン),システムキッチン,コンロ3口以上,食器洗い乾燥機,バス/トイレ別,ユニットバス,浴槽,浴室乾燥機,浴室窓あり,温水洗浄便座,冷房,インターフォン,防犯カメラ,TVホン(TVモニタ付インターホン),オートロック,室内洗濯機置き場,出窓,オール洋間,シューズボックス,全居室収納,エレベーター,宅配ボックス,プロパンガス,B S(BSアンテナ),インターネット対応,C S(CSアンテナ),Wi-Fi,インターネット無料,2階以上,角部屋,フローリング,所有権,屋内駐車場,ペット可・相談,ゴミ毎日OK,海が見える,眺望良し,LDK15畳以上 ... 1

スマホで物件を見る



## 株式会社ファンスタイルリゾート

〒900-0012 沖縄県那覇市泊 1-2-3 ファンスタイル泊ビル2F

沖縄県知事免許(2)第4773号

物件種別	売買マンション		
所在地	糸満市西崎6丁目		
価格	4,550万円		
管理費	7,600円	修繕積立金	5,900円
価格備考	-		
間取り	3LDK	専有面積	84.91m <sup>2</sup> / 25.69坪
間取り詳細	洋7.2 洋6.5 洋4.7 LDK21.1		
物件名	プレサンスロジェ西崎レーヴタワー		
所在階/階数	9階(19階建)	引き渡し	相談
建物構造	RC(鉄筋コンクリート造)		
バルコニー	31.43m <sup>2</sup> / 9.51坪	土地権利	所有
築年月	2021年05月(築3年)	総戸数	178戸
管理組合	-	管理形態	全部委託
ペット	可	取引態様	専任媒介
駐車場	2台7,500円 縦列 ※屋内普通・小型縦列(全長:9,000mm 全幅:2,400mm)		
交通	【バス停】西崎入口:徒歩約2分		
物件備考	【商業】・タウンプラザかねひで西崎店(歩約5分)・マックスバ...		

更新日: 2025/04/07 公開期限: 2025/04/20

TEL 098-866-4100

営業時間: 10:00~19:00

定休日: 水曜日