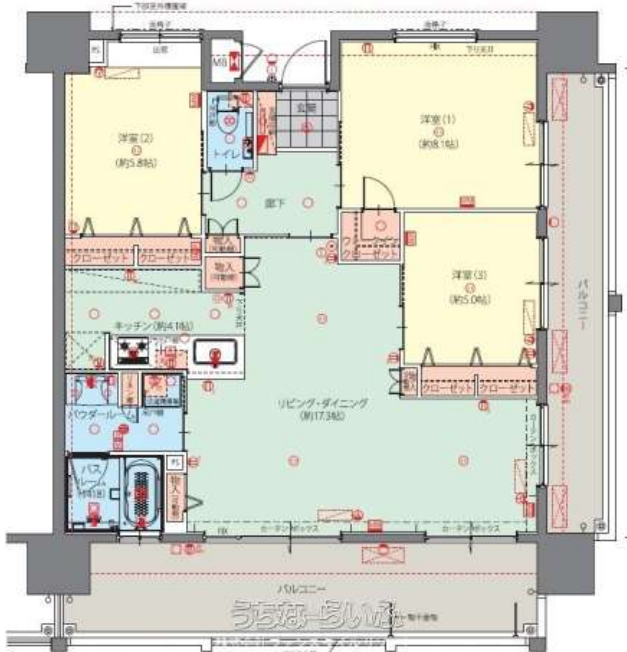


価格変更しました！【高層階14階オーシャンビュー】2面バルコニーで角部屋85㎡以上・駐車場も完備！

青く澄んだビーチやウミカジテラスも近く入居後は海を見ながら散歩できます！



設備・こだわり条件:給湯,対面式キッチン(カウンターキッチン),システムキッチン,コンロ3口以上,食器洗い乾燥機,バス/トイレ別,ユニットバス,浴槽,浴室乾燥機,浴室窓あり,温水洗浄便座,冷房,冷蔵庫,インターフォン,防犯カメラ,TVホン(TVモニター付インターホン),オートロック,室内洗濯機置き場,出窓,オール洋間,ウォークインクローゼット,シューズボックス,全居室収納,エレベーター,宅配ボックス,B S(B Sアンテナ),インターネット対応,C S(CSアンテナ),インターネット無料,2階以上,角部屋,屋内駐車場,ペット可・相談,ゴミ毎日OK,海が見える,眺望良し,LDK15畳以上...!

スマホで物件を見る



株式会社ファンスタイルリゾート

〒900-0012 沖縄県那覇市泊 1-2-3 ファンスタイル泊ビル2F

沖縄県知事免許(2)第4773号

物件種別	売買マンション		
所在地	糸満市西崎6丁目		
価格	4,780万円		
管理費	7,700円	修繕積立金	6,000円
価格備考	-		
間取り	3LDK	専有面積	85.98㎡ / 26.01坪
間取り詳細	洋8.1 洋5.8 洋5 LDK17.3		
物件名	プレサンスロジェ西崎レーヴタワー		
所在階/階数	14階(19階建)	引き渡し	相談
建物構造	RC(鉄筋コンクリート造)		
バルコニー	30.78㎡ / 9.31坪	土地権利	所有
築年月	2021年05月(築3年)	総戸数	178戸
管理組合	有り	管理形態	全部委託
ペット	可	取引態様	専任媒介
駐車場	1台5,000円 ※屋外普通車(全長5,000㎝全幅2,400㎝全高2,300㎝)		
交通	【バス停】西崎入口:徒歩約2分		
物件備考	※家具家電付きのお部屋になります。 ※日程調整のうえご案内可能です...		

更新日: 2025/03/31 公開期限: 2025/04/13

TEL 098-866-4100

営業時間: 10:00~19:00

定休日: 水曜日



糸満市西崎6丁目

【本館】 Mr.KINJO
in NISHIZAKI
4.0 ★ (94)
3-star hotel

Okinawa Music
Restaurant Kabira
OKINAWA
DINING かあびら
Izakaya

Direx
糸満店
Discount store

6 CHOME
6丁目

Uomachiya Bubuka
魚町屋 ふぶか
Izakaya

熟成焼肉 あらた
ランチ 糸満店【焼肉...
Meat

Nishizaki
Elementary School
糸満市立西崎小学校

Tarajisabira
たらじさびら
Seafood

山羊処 ベえ~
ベえ~ベえ~食堂
Japanese regional
restaurant

M's Curry
エムズカレー
Japanese Curry

À ta Santé
アタサンテ

Komeda's Coffee
Okinawa Itoman
コメダ珈琲店 沖縄糸満店

Yakiniku Goen
Okinawa Itoman
焼肉五苑 糸満店
Yakiniku

Google

Map data ©2025

株式会社ファンスタイルリゾート

〒900-0012 沖縄県那覇市泊 1-2-3 ファンスタイル泊ビル2F

沖縄県知事免許(2)第4773号

TEL 098-866-4100

営業時間: 10:00~19:00

定休日: 水曜日