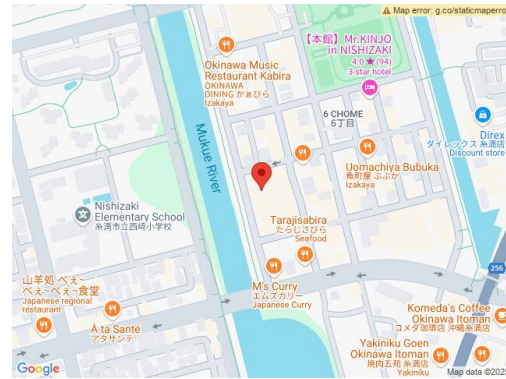
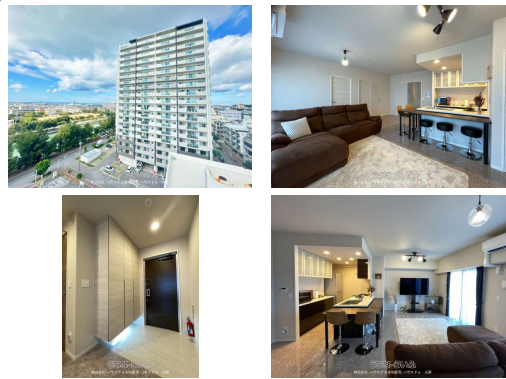


「プレサンスロジェ西崎レーヴタワー」19階建ての13階部分！LDK19.5帖・駐車2台可！3LDK、オール洋間！ペット可&専用設備充実！望むオーシャンビュー&リバービュー♪現地ご案内・資料のご請求に関してはハウスドゥ糸満までお気軽にお問い合わせください



物件種別	売買マンション		
所在地	糸満市西崎6丁目		
価格	4,170万円		
管理費	7,000円	修繕積立金	5,500円
価格備考	-		
間取り	3LDK	専有面積	78.24m ² / 23.67坪
間取り詳細	洋6.4 洋6.3 洋4.6 LDK19.5		
物件名	プレサンスロジェ西崎レーヴタワー		
所在階/階数	13階 (19階建)	引き渡し	相談
建物構造	RC (鉄筋コンクリート造)		
バルコニー	17m ² / 5.14坪	土地権利	所有
築年月	2021年05月(築3年)	総戸数	-
管理組合	-	管理形態	全部委託
ペット	可	取引態様	仲介
駐車場	2台4,500円		
交通	【バス停】西崎入口: 徒歩約6分		
物件備考	□ペット飼育可(規約有)・オーシャンビュー! □駐車場1台4,50...		

更新日: 2025/04/10 公開期限: 2025/04/23

設備・こだわり条件:対面式キッチン(カウンターキッチン),システムキッチン,コンロ3口以上,バス/トイレ別,温水洗浄便座,防犯カメラ,TVホン(TVモニター付インターホン),オートロック,室内洗濯機置き場,オール洋間,シューズボックス,全居室収納,エレベーター,宅配ボックス,プロパンガス,2階以上,フローリング,ペット用施設,所有権,ペット可・相談,日当たりよし,眺望よし,静かな場所,LDK15畳以上

スマホで物件を見る



株式会社 ハウスドゥ住宅販売 ハウスドゥ 糸満

〒901-0305 沖縄県糸満市西崎 6-19-2 1階

国土交通大臣(3)第8007号

TEL 098-840-8061

営業時間: 平日 09:00~17:30 土・日・祝日 09:00~19:00

定休日: 水曜日