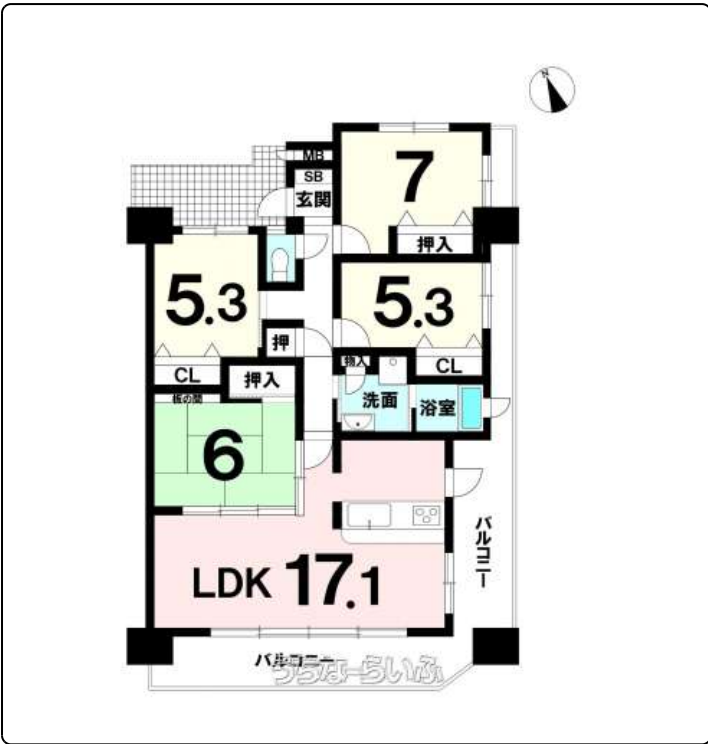


★☆那覇市内に新登場！☆☆【角部屋・ペット可】<<Fステージ小禄宮城吉番館>>11階建て4階部分！ファミリーにおすすめ4LDK！南向きワイドバルコニーで陽当たり良好！全居室収納充実！高良小学校まで徒歩12分！詳しい内容はハウズドゥ系満までご連絡ください！



設備・こだわり条件:対面式キッチン(カウンターキッチン),システムキッチン,食器洗い乾燥機,バス/トイレ別,独立洗面所,浴室乾燥機,追焚機能,温水洗浄便座,インターフォン,防犯カメラ,TVホン(TVモニター付インターホン),オートロック,室内洗濯機置き場,シューズボックス,全居室収納,エレベーター,宅配ボックス,都市ガス,キッズルーム・託児所,2階以上,角部屋,南向き部屋,南向き,和室有,フローリング,ルーフバルコニー,南面バルコニー,ワイドバルコニー,4LDK以上,リゾートマンション,所有権,ペット可・相談,日当たりよし,静かな場所,LDK15畳以上 ... }

スマホで物件を見る



## 株式会社 ハウズドゥ住宅販売 ハウズドゥ 系満

〒901-0305 沖縄県糸満市西崎 6-19-2 1階

国土交通大臣(3)第8007号

物件種別	売買マンション		
所在地	那覇市宮城1丁目		
価格	4,280万円		
管理費	7,020円	修繕積立金	16,500円
価格備考	-		
間取り	4LDK	専有面積	89.96m <sup>2</sup> / 27.21坪
間取り詳細	洋5.3 洋5.3 洋7 和6 LDK17.1		
物件名	Fステージ小禄宮城吉番館		
所在階/階数	4階(11階建)	引き渡し	相談
建物構造	RC(鉄筋コンクリート造)		
バルコニー	27.89m <sup>2</sup> / 8.44坪	土地権利	所有
築年月	2015年04月(築9年)	総戸数	93戸
管理組合	有り	管理形態	全部委託
ペット	可	取引態様	専属専任媒介
駐車場	1台5,000円		
交通	【バス停】宇栄原入口: 徒歩約6分		
物件備考	□多施設: 多目的ルーム(一部有料)、スタディルーム(無料)、シアター...		

更新日: 2025/03/14 公開期限: 2025/03/27

TEL 098-840-8061

営業時間: 平日 09:00~17:30 土・日・祝日 09:00~19:00

定休日: 水曜日



那覇市宮城1丁目

## 株式会社 ハウスドゥ住宅販売 ハウスドゥ 糸満

〒901-0305 沖縄県糸満市西崎 6-19-2 1階  
国土交通大臣(3)第8007号

TEL 098-840-8061

営業時間: 平日 09:00~17:30 土・日・祝日 09:00~19:00  
定休日: 水曜日