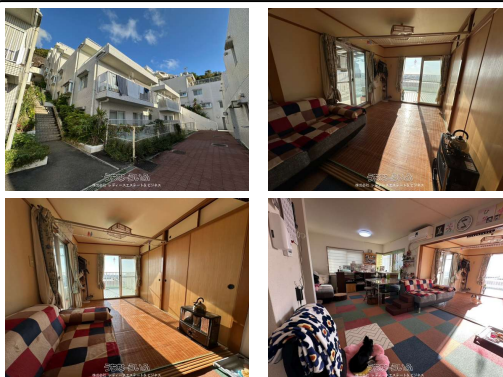


浦添市沢岬「コートヴィレッジ浦添C」角部屋・広々バルコニーから海を臨めます♪ペット可能、駐車場2台目敷地隣にあります！居住中につきご内覧は調整が必要となります。



設備・こだわり条件:給湯,バス/トイレ別,インターフォン,室内洗濯機置き場,エレベーター,2階以上,角部屋,ワイドバルコニー,所有権,ペット可・相談,海が見える,日当たりよし,眺望よし,全居室6畳以上  
設備備考:バルコニー:サンルーフ有り

物件種別	売買マンション		
所在地	浦添市沢岬1丁目		
価格	2,980万円		
管理費	10,100円	修繕積立金	7,790円
価格備考	-		
間取り	3LDK	専有面積	72.69m <sup>2</sup> / 21.99坪
間取り詳細	洋6 洋6 和6 LDK12		
物件名	コートヴィレッジ浦添C		
所在階/階数	3階(7階建)	引き渡し	相談
建物構造	RC(鉄筋コンクリート造)		
バルコニー	-	土地権利	所有
築年月	1987年04月(築38年)	総戸数	-
管理組合	有り	管理形態	一部委託管理
ペット	可	取引態様	専任媒介
駐車場	1台無料 ※2台目近隣に有り。		
交通	【モノレール】古島駅:徒歩約21分 【バス停】沢岬バス停:徒歩約2分		
物件備考	担当:多良間 バルコニー:サンルーフあり		

更新日:2025/04/07 公開期限:2025/04/20

スマホで物件を見る



## 株式会社 レディースエステート&ビジネス

〒901-2125 沖縄県浦添市仲西 3-15-2

沖縄県知事免許番号(2)第4961号

TEL 098-943-1991

営業時間:月-金 08:45~17:45

定休日:土曜・日曜・祝祭日(年末年始)