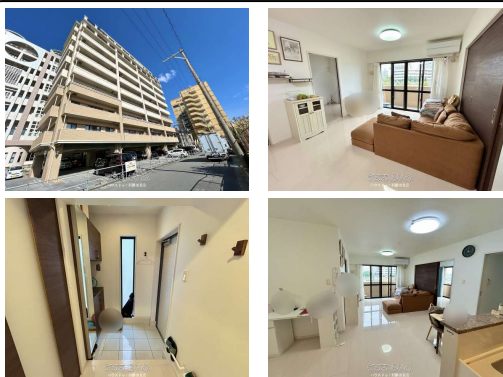
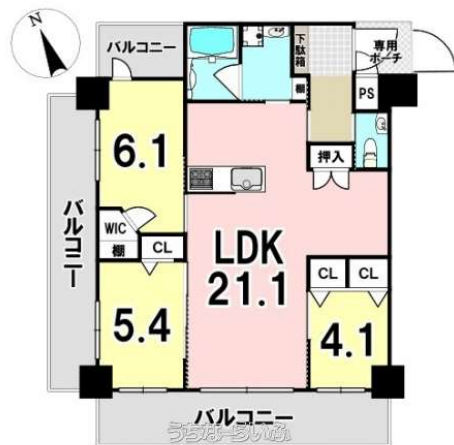


【室内写真アップしました！】陽当たり良好な南向きの角住戸ができました♪階下が気にならない2階のお部屋！
 駐車場も2台確保可能です！ハウズドゥ那覇首里店までお気軽にお問い合わせ下さい。



設備・こだわり条件:給湯,浄水器,対面式キッチン(カウンターキッチン),食器洗い乾燥機,バス/トイレ別,浴槽,独立洗面所,浴室乾燥機,T
 Vホン(TVモニタ付インターホン),オートロック,室内洗濯機置き場,オール洋間,シューズボックス,全居室収納,エレベーター,宅配ボック
 ス,2階以上,角部屋,南向き部屋,南向き,フローリング,南面バルコニー,所有権,ペット可・相談,日当たりよし,静かな場所,LDK15畳以上

スマホで物件を見る



ハウズドゥ！那覇首里店

〒903-0806 沖縄県那覇市首里汀良町 1-18
 沖縄県知事(2)第4945号

<https://www.e-uchina.net/bukken/mansion/m-7416-8250119-0338/detail.html>

うちなーいふ物件番号:m-7416-8250119-0338 図面出力日: 2025/04/04

物件種別	売買マンション		
所在地	那覇市西3丁目		
価格	3,980万円		
管理費	7,900円	修繕積立金	6,700円
価格備考	詳細はスタッフまで！		
間取り	3LDK	専有面積	78.59m ² / 23.77坪
間取り詳細	洋6.1 洋5.4 洋4.1 LDK21.2 ※詳細はスタッフまで！		
物件名	ウィングシャトー西町ウエストコースト		
所在階/階数	2階(10階建)	引き渡し	相談(詳細はスタッフまで！)
建物構造	RC(鉄筋コンクリート造)		
バルコニー	26.21m ² / 7.93坪	土地権利	所有
築年月	2015年05月(築9年)	総戸数	34戸
管理組合	有り	管理形態	全部委託
ペット	可	取引態様	専任媒介
駐車場	2台無料 ※詳細はスタッフまで！		
交通	【モノレール】旭橋駅: 徒歩約19分 【バス停】三重城バス停: 徒歩約3分		
物件備考	"ハウズドゥ那覇首里店の強み ①住宅ローンについて詳しくご説明..."		

更新日: 2025/04/04 公開期限: 2025/04/17

TEL 0120-611-860

営業時間: 09:00~18:00

定休日: 水曜日

※お問合せの際は、「うちなーいふ」を見た！とお伝えください。





那覇市西3丁目

Nakamura Naha
なかむらや 那覇店
Noodle Shop

Okinawa Prefecture
Gender Equality Center...
沖縄県男女共同参画
センターているる

Pacific Hotel Okinawa
パシフィックホテル沖縄
3.8 ★ (2652)
3-star hotel

Rakuchin
旅の宿/らくちん
4.3 ★ (192)
3-star hotel

NISHI
西

1 CHOME
1丁目

Nishisyobosyodori 西消防署通り

7-Eleven Loisir
Hotel Naha
セブン-イレブン
ロワジュールホテル那覇店
Convenience store

連合沖縄(日本労働組合
総連合会沖縄県連合会)

Tissage Hotel Naha
ティサージュホテル那覇
4.2 ★ (832)
3-star hotel

Google

Map data ©2025

ハウズドゥ！那覇首里店

〒903-0806 沖縄県那覇市首里汀良町 1-18

沖縄県知事(2)第4945号

TEL 0120-611-860

営業時間: 09:00~18:00

定休日: 水曜日