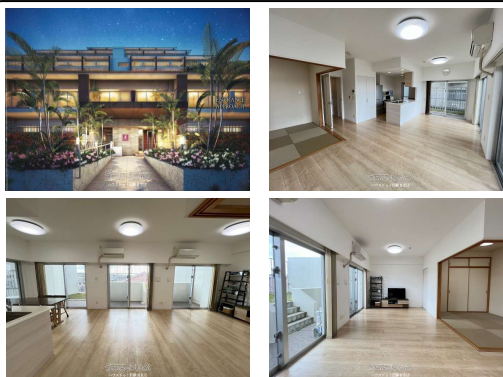


【5480万円→5180万円に大幅価格変更♪】1階角部屋！3LDK→4LDKに変更可能☆専用庭付きの広いバルコニー〈生活専有面積139.85㎡〉♪人気の城西小学校区！高い天井が魅力的☆ペットOK♪



設備・こだわり条件:給湯,浄水器,ガスコンロ,対面式キッチン(カウンターキッチン),システムキッチン,コンロ3口以上,食器洗い乾燥機,バス/トイレ別,ユニットバス,浴槽,独立洗面所,浴室乾燥機,浴室窓あり,温水洗浄便座,インターフォン,防犯カメラ,TVホン(TVモニター付インターホン),オートロック,室内洗濯機置き場,ウォークインクローゼット,シューズボックス,全居室収納,エレベーター,宅配ボックス,都市ガス,庭付き,B S(BSアンテナ),C S(CSアンテナ),1階,角部屋,南向き,和室有,フローリング,ペット用施設,ハイグレードマンション,所有権,駐輪場,ペット可・相談,ゴミ毎日OK,日当たりよし,眺望よし,静かな場所,LDK15畳以上...

スマホで物件を見る



## ハウズドゥ！那覇首里店

〒903-0806 沖縄県那覇市首里汀良町 1-18

沖縄県知事(2)第4945号

物件種別	売買マンション		
所在地	那覇市首里寒川町1丁目		
価格	5,180万円		
管理費	6,600円	修繕積立金	5,900円
価格備考	詳細はスタッフまで！		
間取り	3LDK	専有面積	81.58m <sup>2</sup> / 24.68坪
間取り詳細	洋7 洋5 和5.3 LDK20.5 ※詳細はスタッフまで！		
物件名	シャールレーク首里城公園		
所在階/階数	1階(4階建)	引き渡し	相談(詳細はスタッフまで！)
建物構造	RC(鉄筋コンクリート造)		
バルコニー	55.34m <sup>2</sup> / 16.74坪	土地権利	所有
築年月	2017年12月(築7年)	総戸数	80戸
管理組合	有り	管理形態	全部委託
ペット	可	取引態様	専任媒介
駐車場	1台7,500円 ※車種要確認		
交通	【モノレール】儀保駅:徒歩約16分 【バス停】水川樋川前:徒歩約1分		
物件備考	◆コープ寒川まで徒歩7分(500m) ◆ファミリーマート寒川店まで...		

更新日: 2025/04/05 公開期限: 2025/04/18

TEL 0120-611-860

営業時間: 09:00~18:00

定休日: 水曜日



那覇市首里寒川町1丁目

## ハウズドゥ！那覇首里店

〒903-0806 沖縄県那覇市首里汀良町 1-18

沖縄県知事(2)第4945号

TEL 0120-611-860

営業時間: 09:00~18:00

定休日: 水曜日