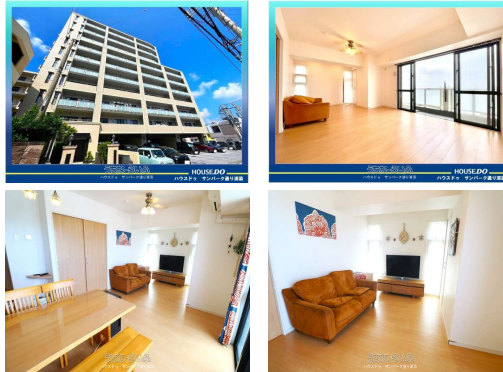
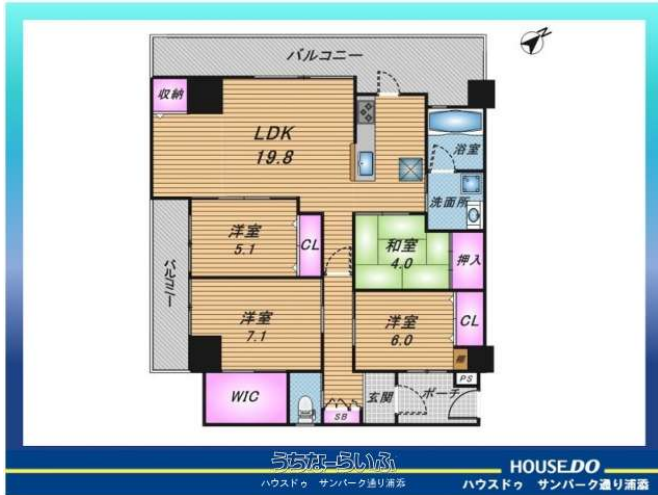


空室内覧可能です高台に位置し、ベランダからは美しい西海岸の景色を一望できます58号線、西海岸道路が近く空港や北部～南部へも好アクセスきれいな海を堪能しながらドライブを楽しめるそんな立地です店舗キッズスペースあり夕方からや土日祝日のご内覧も可能ですお気軽にお問い合わせください



設備・こだわり条件:給湯,浄水器,IHコンロ,対面式キッチン(カウンターキッチン),システムキッチン,食器洗い乾燥機,バス/トイレ別,ユニットバス,シャブードレッサー,浴室乾燥機,浴室窓あり,温水洗浄便座,防犯カメラ,TVホン(TVモニター付インターホン),オートロック,室内洗濯機置き場,ウォークインクローゼット,シューズボックス,全居室収納,エレベーター,宅配ボックス,B S(BSアンテナ),C S(CSアンテナ),2階以上,和室有,フローリング,所有権,ペット可・相談,海が見える,日当たりよし,眺望よし,静かな場所...)

スマホで物件を見る



ハウストゥ サンパーク通り浦添

〒901-2133 沖縄県浦添市城間 4-6-2

国土交通大臣(2)第9251号

物件種別	売買マンション		
所在地	浦添市港川		
価格	4,660万円		
管理費	8,300円	修繕積立金	7,800円
価格備考	◆ご契約時に手付金と収入印紙代が別途必要となります。専属のファイナンシャルプランナー&上級相続支援コンサルタント提携♪その他、決済時に係る費用・手数料等お気軽にお問い合わせください。		
間取り	4LDK	専有面積	91.88m ² / 27.79坪
間取り詳細	洋7.1 洋6 洋5.1 和4 LDK19.8 ※ 便利なWIC付き!2面バルコニー☆		
物件名	ウィングシャトー浦添港川		
所在階/階数	3階(10階建)	引き渡し	即日
建物構造	RC(鉄筋コンクリート造)		
バルコニー	-	土地権利	所有
築年月	2016年05月(築8年)	総戸数	63戸
管理組合	有り	管理形態	全部委託
ペット	可	取引態様	専属専任媒介
駐車場	2台6,000円 ※車種要確認		
交通	【モノレール】浦添前田駅:徒歩約50分 【バス停】港川:徒歩約2分		
物件備考	空室の為、内覧可能です ~ご入居までの流れ~ ①ご相談: ...		

更新日:2025/04/05 公開期限:2025/04/18

TEL 098-876-5454

営業時間:10:00~19:00

定休日:毎週水曜日・年末年始



ハウスクウ サンパーク通り浦添

〒901-2133 沖縄県浦添市城間 4-6-2

国土交通大臣 (2) 第9251号

TEL 098-876-5454

営業時間: 10:00~19:00

定休日: 毎週水曜日・年末年始