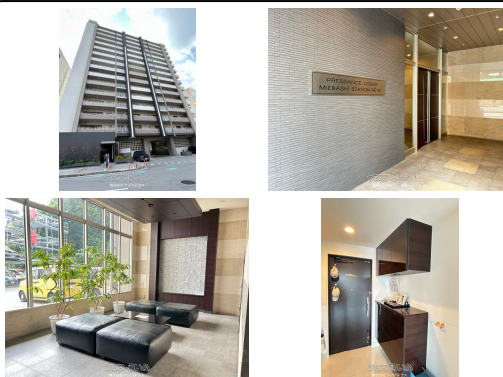


駅近！那覇空港まで15分！那覇の中心地に出ました！14階の開放感と贅沢な眺望 快適な住環境と抜群のアクセスで理想の暮らしを実現ワンランク上の住まいを、この価格で♪



設備・こだわり条件:給湯,ガスコンロ,コンロ3口以上,バス/トイレ別,独立洗面所,浴室乾燥機,インターフォン,TVホン（TVモニタ付インターホン）,オートロック,管理人あり（管理人常駐）,室内洗濯機置き場,オール洋間,ウォークインクローゼット,シューズボックス,エレベーター,2階以上,南向き部屋,南向き,南面バルコニー,駐輪場,ペット可・相談,日当たりよし,眺望よし,LDK15畳以上！

スマホで物件を見る



株式会社アジアテラス

〒901-2104 沖縄県浦添市当山 3-2-2

沖縄県知事免許番号（4）第3842号

物件種別	売買マンション		
所在地	那覇市牧志1丁目		
価格	5,390万円		
管理費	6,600円	修繕積立金	8,000円
価格備考	-		
間取り	2LDK	専有面積	68.2m ² / 20.63坪
間取り詳細	洋5.8 洋6.8 LDK16.3		
物件名	プレサンスロジェ美栄橋ステーションレーヴ		
所在階/階数	14階 (15階建)	引き渡し	相談
建物構造	RC（鉄筋コンクリート造）		
バルコニー	-	土地権利	持分
築年月	2015年04月(築10年)	総戸数	56戸
管理組合	-	管理形態	全部委託
ペット	可	取引態様	仲介
駐車場	1台6,000円 並列		
交通	【モノレール】美栄橋駅: 徒歩約1分		
物件備考	本来、3LDKの間取りを2LDKの間取りにしているので広めのリビング...		

更新日：2025/04/09 公開期限：2025/04/22

TEL 098-871-2970

営業時間: 月-土 10:00~18:00

定休日: 日曜日・お盆・年末年始・GW

※お問合せの際は、「うちなーらいつ」を見た！とお伝えください。

