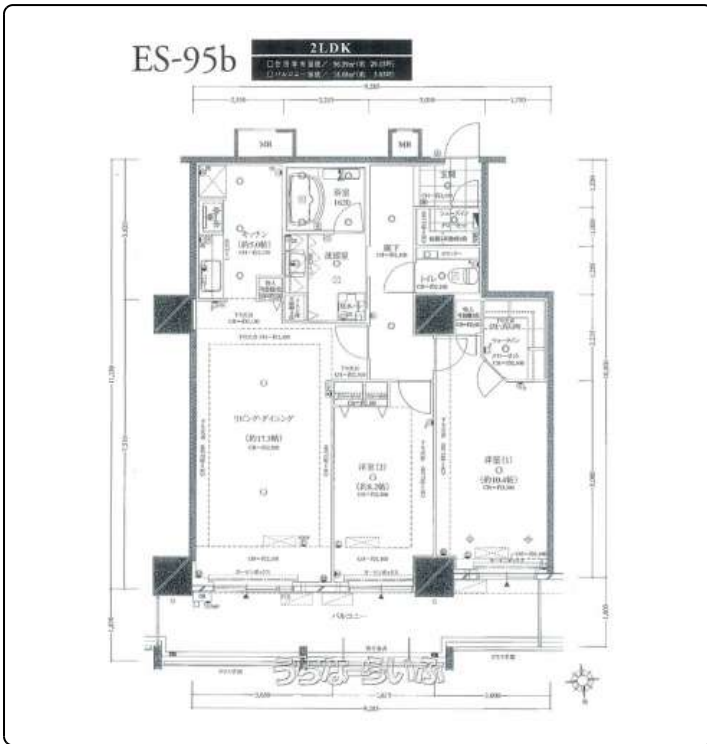


室内写真更新しました♪【RYU:X TOWER The EAST】☆リゾート×都市×沖縄時間★丘の上  
のラウンドマーク、見晴らしの良さと景観美を兼ね備えた物件。亜熱帯庭園都市をコンセプトに、ホテルライク  
な共用空間、『SuiteClass』28階のお部屋の登場です。



設備・こだわり条件:給湯,IHコンロ,システムキッチン,食器洗い乾燥機,バス/トイレ別,ユニットバス,浴槽,独立洗面所,浴室乾燥機,温水洗浄  
便座,インターフォン,防犯カメラ,TVホン(TVモニター付インターホン),オートロック,管理人あり(管理人常駐),室内洗濯機置き場,オール  
洋間,ウォークインクローゼット,シューズインクローゼット,全居室収納,エレベーター,宅配ボックス,都市ガス,コンシェルジュサービス,B S(  
BSアンテナ),C S(CSアンテナ),2階以上,フローリング,シングル&DINKS向け,ハイグレードマンション,所有権,ペット可・相談,ゴミ毎日  
OK,海が見える,日当たりよし,眺望よし,LDK15畳以上,全居室6畳以上,内装(床・壁・天井など)...

スマホで物件を見る



## エールクリエイト(株)

〒900-0012 沖縄県那覇市泊 1-11-9

国土交通大臣(2)第8803号

物件種別	売買マンション		
所在地	那覇市おもろまち1丁目		
価格	1億1,500万円		
管理費	15,710円	修繕積立金	11,480円
価格備考	-		
間取り	2LDK	専有面積	96.39m <sup>2</sup> / 29.16坪
間取り詳細	洋10.4 洋8.2 LDK22.3		
物件名	RYU:X TOWER The EAST		
所在階/階数	28階(30階建)	引き渡し	指定有
建物構造	RC(鉄筋コンクリート造)		
バルコニー	18.68m <sup>2</sup> / 5.65坪	土地権利	所有
築年月	2015年05月(築9年)	総戸数	338戸
管理組合	-	管理形態	全部委託
ペット	可	取引態様	専属専任媒介
駐車場	1台9,500円 ※売買により再抽選		
交通	【モノレール】おもろまち駅:徒歩約7分		
物件備考	・団地修繕積立金:2,700円・内装等リフォーム(天井・クロス張...		

更新日:2025/04/01 公開期限:2025/04/14

TEL 098-860-2929

営業時間:10:00~19:00

定休日:毎週水曜・木曜(祝祭日営業)



## エールクリエイト(株)

〒900-0012 沖縄県那覇市泊 1-11-9

国土交通大臣(2)第8803号

TEL 098-860-2929

営業時間: 10:00~19:00

定休日: 毎週水曜・木曜(祝祭日営業)