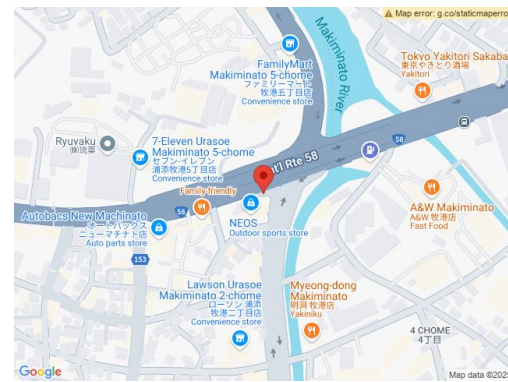
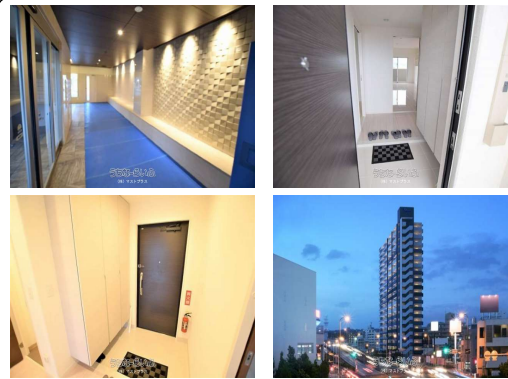


国道58号線沿い! 高層階につき眺望良好です♪ オーナーチェンジ物件です(現在・軍属関係者へ20.7万円で賃貸中)・最上階・角部屋です ●保育園・小中学校も近隣にあり! 徒歩7分~! ●嬉しいペットOK!ファミリーに最適ですね♪



設備・こだわり条件:対面式キッチン(カウンターキッチン),バス/トイレ別,ユニットバス,浴槽,独立洗面所,浴室乾燥機,浴室窓あり,インターフォン,防犯カメラ,TVホン(TVモニター付インターホン),オートロック,シューズボックス,エレベーター,宅配ボックス,最上階,フローリング,所有権,駐輪場,ペット可・相談,日当たりよし,眺望よし
 設備備考:システムキッチン/対面式キッチン/プロパンガス/カウンターキッチン/浴室乾燥機/洗髪洗面化粧台/温水洗浄便座/ウォークインクローゼット/収納スペース/収納/オートロック/防犯カメラ/管理人常駐/24時間セキュリティ/モニター付きインターホン/宅配ボックス/エレベーター/室内洗濯機置き場...}

スマホで物件を見る



(株) マストプラス

〒901-2121 沖縄県浦添市内間 2-11-17 2階
 沖縄県知事免許番号(2)第4632号

物件種別	売買マンション		
所在地	浦添市牧港2丁目		
価格	5,500万円		
管理費	6,900円	修繕積立金	5,100円
価格備考	-		
間取り	3LDK	専有面積	81m ² / 24.5坪
間取り詳細	洋6.8 洋6.7 洋6 LDK19.6		
物件名	プレサンスロジェ牧港レーヴタワー		
所在階/階数	19階(19階建)	引き渡し	相談(即日)
建物構造	RC(鉄筋コンクリート造)		
バルコニー	23.12m ² / 6.99坪	土地権利	所有
築年月	2019年01月(築6年)	総戸数	72戸
管理組合	有り	管理形態	全部委託
ペット	可	取引態様	仲介
駐車場	2台12,000円 縦列		
交通	【バス停】牧港:徒歩約2分		
物件備考	ローソン牧港2丁目店徒歩4分(約300m) コープ牧港徒歩9分(約...)		

更新日:2025/03/28 公開期限:2025/04/10

TEL 098-917-0716

営業時間:月-土 09:30~18:00

定休日:第3土曜日・日曜日・祝日