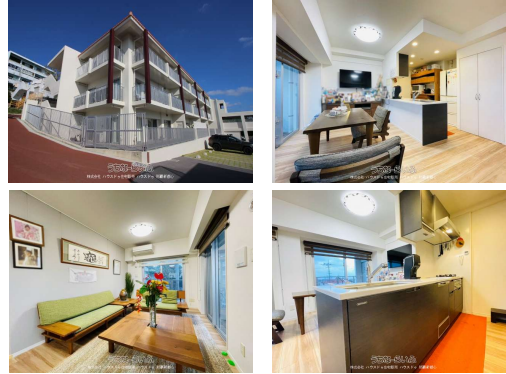
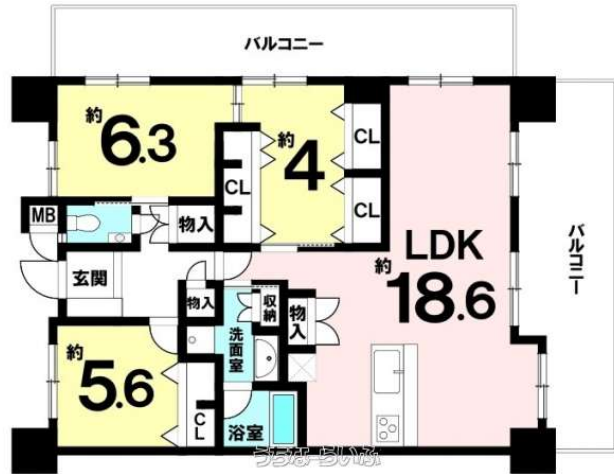


【内覧予約受付中】3LDK・角部屋・2面バルコニー・ペット可・駐車2台可！小・中学校徒歩10分圏内♪

【シャルルレーク首里城公園◆2階】ハウズドゥ那覇新都心までお気軽にお問い合わせください♪



設備・こだわり条件:ガスコンロ,対面式キッチン(カウンターキッチン),システムキッチン,コンロ3口以上,食器洗い乾燥機,バス/トイレ別,ユニットバス,独立洗面所,温水洗浄便座,インターフォン,防犯カメラ,TVホン(TVモニターインターホン),オートロック,室内洗濯機置き場,オール洋間,シューズボックス,エレベーター,宅配ボックス,都市ガス,2階以上,角部屋,南向き部屋,フローリング,所有権,ペット可・相談...

スマホで物件を見る



株式会社 ハウズドゥ住宅販売 ハウズドゥ 那覇新都心

〒900-0005 沖縄県那覇市天久 2-29-18

国土交通大臣免許(3)第8007号

物件種別	売買マンション		
所在地	那覇市首里寒川町1丁目		
価格	6,480万円		
管理費	6,600円	修繕積立金	5,900円
価格備考	ご契約時に、手付金と収入印紙代が別途必要となります。詳細は担当にてご説明いたします。お客様に合わせた失敗しない資金計画も無料でご相談が可能です。(ライフプランシミュレーション)		
間取り	3LDK	専有面積	84.49m ² / 25.56坪
間取り詳細	※カウンターキッチン、収納スペース多数、2面バルコニー、南向き		
物件名	シャルルレーク首里城公園		
所在階/階数	2階 (地上4階/地下2階建)	引き渡し	相談 (詳細は担当まで)
建物構造	RC(鉄筋コンクリート造)		
バルコニー	30.13m ² / 9.11坪	土地権利	所有
築年月	2017年12月(築7年)	総戸数	80戸
管理組合	有り	管理形態	全部委託
ペット	可	取引態様	専属専任媒介
駐車場	2台14,000円 ※屋外平面(縦列2台可) 詳細は担当まで		
交通	【モノレール】儀保駅: 徒歩約15分 【バス停】寒水川樋川前: 徒歩約4分		
物件備考	□駐車場: 14000円屋外平面(縦列2台可) □ペット可(規約あり...)		

更新日: 2025/04/05 公開期限: 2025/04/18

TEL 098-860-0733

営業時間: 平日 09:00~17:30 土日祝 09:00~19:00

定休日: 水曜日



那覇市首里寒川町1丁目

Mizato Shoten
新里商店

DoubleTree by Hilton
Naha Shuri Castle
ダブルツリーby
ヒルトン那覇首里城
4.0 ★ (2983)
4-star hotel

Jun Oshokuji No Mise
純ぜんざいの店

Yamagusuku Manju
山城まんじゅう(や
まぐすくまんじゅう)

3 CHOME
3丁目

Shuri Kannondo
首里観音堂(慈眼院)

Shuri Ryusen
首里琉染

Shuri High School
沖縄県立首里高等学校

zooton's Shuri
Zooton's 首里
(ズートンズシュリ)

カースタレンタカー
おもろまち駅那覇首里店
Car rental agency

シャルルレーク
首里城公園

Tamaudun
玉陵
Sprawling 16th-century
royal mausoleum

2 CHOME
2丁目

FamilyMart Shuri
Samukawa 1-chome
ファミリーマート 首
里寒川一丁目店
Convenience store

SHURISAMUKAWACHO
首里寒川町

Samukawa
Ryokuchi Park
寒川緑地公園

Google

Map data ©2025

株式会社 ハウスドゥ住宅販売 ハウスドゥ 那覇新都心

〒900-0005 沖縄県那覇市天久 2-29-18

国土交通大臣免許(3)第8007号

TEL 098-860-0733

営業時間: 平日 09:00~17:30 土日祝 09:00~19:00

定休日: 水曜日