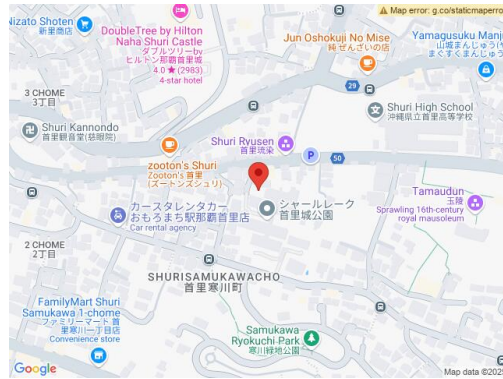
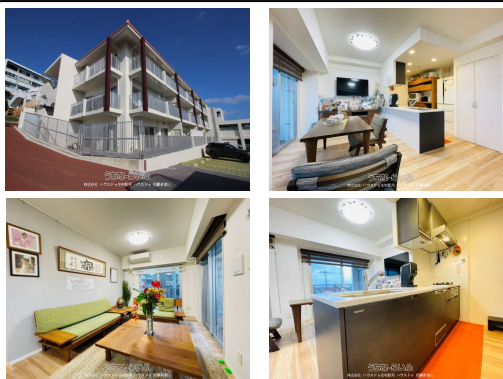


【内覧予約受付中】3LDK・角部屋・2面バルコニー・ペット可・駐車2台可！小・中学校徒歩10分圏内♪

【シャルレーク首里城公園◆2階】ハウスドゥ那覇新都心までお気軽にお問い合わせください♪



設備・こだわり条件:ガスコンロ,対面式キッチン(カウンターキッチン),システムキッチン,コンロ3口以上,食器洗い乾燥機,バス/トイレ別,ユニットバス,独立洗面所,温水洗浄便座,インターフォン,防犯カメラ,TVホン(TVモニターインターホン),オートロック,室内洗濯機置き場,オール洋間,シューズボックス,エレベーター,宅配ボックス,都市ガス,2階以上,角部屋,南向き部屋,フローリング,所有権,ペット可・相談...

| | | | |
|--------|--|-------|------------------------------|
| 物件種別 | 売買マンション | | |
| 所在地 | 那覇市首里寒川町1丁目 | | |
| 価格 | 6,480万円 | | |
| 管理費 | 6,600円 | 修繕積立金 | 5,900円 |
| 価格備考 | ご契約時に、手付金と収入印紙代が別途必要となります。詳細は担当にてご説明いたします。お客様に合わせた失敗しない資金計画も無料でご相談が可能です。(ライフプランシミュレーション) | | |
| 間取り | 3LDK | 専有面積 | 84.49m ² / 25.56坪 |
| 間取り詳細 | ※カウンターキッチン、収納スペース多数、2面バルコニー、南向き | | |
| 物件名 | シャルレーク首里城公園 | | |
| 所在階/階数 | 2階 (地上4階/地下2階建) | 引き渡し | 相談 (詳細は担当まで) |
| 建物構造 | RC(鉄筋コンクリート造) | | |
| バルコニー | 30.13m ² / 9.11坪 | 土地権利 | 所有 |
| 築年月 | 2017年12月(築7年) | 総戸数 | 80戸 |
| 管理組合 | 有り | 管理形態 | 全部委託 |
| ペット | 可 | 取引態様 | 専属専任媒介 |
| 駐車場 | 2台14,000円 ※屋外平面(縦列2台可) 詳細は担当まで | | |
| 交通 | 【モノレール】儀保駅: 徒歩約15分 【バス停】寒水川樋川前: 徒歩約4分 | | |
| 物件備考 | □駐車場: 14000円屋外平面(縦列2台可) □ペット可(規約あり...) | | |

更新日: 2025/04/05 公開期限: 2025/04/18

スマホで物件を見る



株式会社 ハウスドゥ住宅販売 ハウスドゥ 那覇新都心

〒900-0005 沖縄県那覇市天久 2-29-18

国土交通大臣免許(3)第8007号

TEL 098-860-0733

営業時間: 平日 09:00~17:30 土日祝 09:00~19:00

定休日: 水曜日

