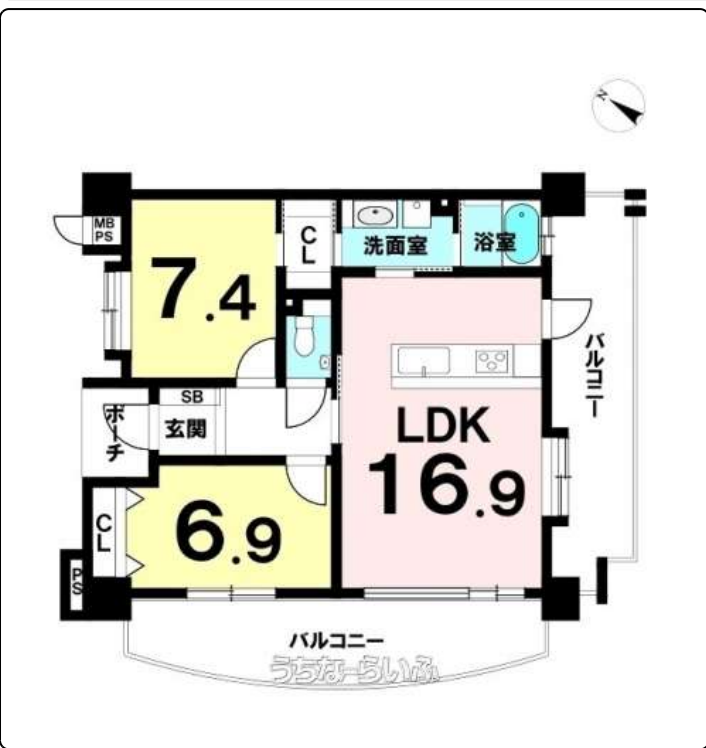


【即日閲覧可能】2019年築・4階部分・2LDK・角部屋・駐車場1台可！安里駅徒歩4分♪【ベアーズコート安里ステーション4階】ハウズドゥ那覇新都心までお気軽にお問い合わせください♪



設備・こだわり条件:給湯,ガスコンロ,対面式キッチン(カウンターキッチン),システムキッチン,コンロ3口以上,食器洗い乾燥機,バス/トイレ別,ユニットバス,浴槽,独立洗面所,浴室乾燥機,浴室窓あり,温水洗浄便座,防犯カメラ,TVホン(TVモニター付インターホン),オートロック,室内洗濯機置き場,オール洋間,ウォークインクローゼット,シューズボックス,全居室収納,エレベーター,宅配ボックス,プロパンガス,2階以上,角部屋,フローリング,リゾートマンション,所有権,LDK15畳以上,全居室6畳以上...

スマホで物件を見る



株式会社 ハウズドゥ住宅販売 ハウズドゥ 那覇新都心

〒900-0005 沖縄県那覇市天久 2-29-18

国土交通大臣免許(3)第8007号

<https://www.e-uchina.net/bukken/mansion/m-7162-8250330-0422/detail.html>

うちなーらいふ物件番号:m-7162-8250330-0422 図面出力日:2025/04/12

物件種別	売買マンション		
所在地	那覇市三原1丁目		
価格	4,380万円		
管理費	16,700円	修繕積立金	3,100円
価格備考	ご契約時に、手付金と収入印紙代が別途必要となります。詳細は担当にてご説明いたします。お客様に合わせた失敗しない資金計画も無料でご相談が可能です。(ライフプランシミュレーション)		
間取り	2LDK	専有面積	68.79m ² / 20.81坪
間取り詳細	洋7.4 洋6.9 LDK16.9 ※対面式システムキッチン、全室6帖以上、全室フローリング、全居室収納、2面バルコニー、角部屋		
物件名	【ベアーズコート安里ステーション】		
所在階/階数	4階(8階建)	引き渡し	相談(詳細は担当まで)
建物構造	RC(鉄筋コンクリート造)		
バルコニー	26.82m ² / 8.11坪	土地権利	所有
築年月	2019年09月(築5年)	総戸数	14戸
管理組合	有り	管理形態	全部委託
ペット	不可	取引態様	仲介
駐車場	1台7,000円 ※車種要確認		
交通	【モノレール】安里駅:徒歩約4分 【バス停】姫百合橋:徒歩約4分		
物件備考	□小・中学校・モノレール駅まで徒歩圏内で利便環境が充実♪ □角部屋...		

更新日:2025/04/10 公開期限:2025/04/23

TEL 098-860-0733

営業時間:平日 09:00~17:30 土日祝 09:00~19:00

定休日:水曜日

※お問合せの際は、「うちなーらいふ」を見た!とお伝えください。





那覇市三原1丁目

たこ焼き みく

Okinawa Hinode Hotel
沖縄逸の彩ホテル
4.5 ★ (1778)
4-star hotel

Mr. KINJO Miki24
4.1 ★ (55)
3-star hotel

SAINO RESTAURANT

FamilyMart
Tsuboya 1-chome
ファミリーマート
壺屋一丁目店
Convenience store

FamilyMart
Himeyuri-dori
ファミリーマート
ひめゆり通り店
Convenience store

oshinova Himeyuri-dori
吉野家・ひめゆり通り店

Mun Juru Bento
むんじゅる弁当

泡盛酒場 ほたる橋
Izakaya

FamilyMart Naha
Mihara Chuo-dori
ファミリーマート那覇
三原中央通り店
Convenience store

居酒屋舞梨乃
Izakaya

TSUBOYA
壺屋

Lawson Naha
Mihara 1-chome
ローソン那覇
三原一丁目店
Convenience store

1 CHOME
1丁目

Map data ©2025

株式会社 ハウスドゥ住宅販売 ハウスドゥ 那覇新都心

〒900-0005 沖縄県那覇市天久 2-29-18

国土交通大臣免許(3)第8007号

TEL 098-860-0733

営業時間: 平日 09:00~17:30 土日祝 09:00~19:00

定休日: 水曜日