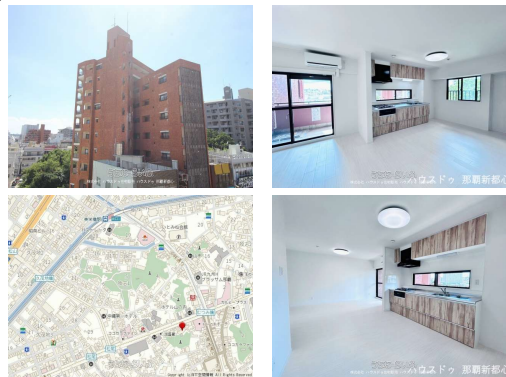


【新価格！】6階部分・1LDK・角部屋・牧志公設市場まで徒歩5分♪【ライオンズマンション国際通り◆6

階】ハウズドゥ那覇新都心までお気軽にお問合せください♪



設備・こだわり条件:給湯,ガスコンロ,システムキッチン,コンロ3口以上,バス/トイレ別,ユニットバス,浴槽,独立洗面所,温水洗浄便座,冷房,防犯カメラ,TVホン(TVモニタ付インターホン),室内洗濯機置き場,オール洋間,全居室収納,エレベーター,都市ガス,2階以上,角部屋,フローリング,所有権

スマホで物件を見る



株式会社 ハウズドゥ住宅販売 ハウズドゥ 那覇新都心

〒900-0005 沖縄県那覇市天久 2-29-18

国土交通大臣免許(3)第8007号

<https://www.e-uchina.net/bukken/mansion/m-7162-8250327-0397/detail.html>

うちなーらいふ物件番号:m-7162-8250327-0397 図面出力日: 2025/04/09

物件種別	売買マンション		
所在地	那覇市松尾2丁目		
価格	2,580万円		
管理費	12,700円	修繕積立金	19,620円
価格備考	ご契約時に、手付金と収入印紙代が別途必要となります。詳細は担当にてご説明致します。お客様に合わせた失敗しない資金計画も無料でご相談が可能です。(ライフプランシミュレーション)		
間取り	1LDK	専有面積	48.99m ² / 14.82坪
間取り詳細	※角部屋		
物件名	【ライオンズマンション国際通り】		
所在階/階数	6階(10階建)	引き渡し	相談(詳細は担当まで)
建物構造	RC(鉄筋コンクリート造)		
バルコニー	12.02m ² / 3.64坪	土地権利	所有
築年月	1983年05月(築41年)	総戸数	40戸
管理組合	ナシ	管理形態	全部委託
ペット	不可	取引態様	一般媒介
駐車場	ナシ ※要確認		
交通	【モノレール】牧志駅: 徒歩約8分 【バス停】松尾: 徒歩約2分		
物件備考	・ドン・キホーテ 国際通り店まで徒歩1分(約70m) ・スターバックス...		

更新日: 2025/04/08 公開期限: 2025/04/21

TEL 098-860-0733

営業時間: 平日 09:00~17:30 土日祝 09:00~19:00

定休日: 水曜日

※お問合せの際は、「うちなーらいふ」を見た!とお伝えください。





那覇市松尾2丁目

JR Kyushu Hotel Blossom Naha
JR九州ホテル
ブラッサム那覇
4.4★(1866)
4-star hotel

BURGER TIME
burger time
Hamburger

Naha Kokusai Dori Shopping Street
那覇 国際通り商店街
Central shopping & dining destination

Kokusai Street Food Village
国際通り屋台村

Ichiran Naha Kokusaidori
一蘭 那覇国際通り店
Ramen

Pōtama Onigiri Makishi Market
ポータマ 牧志市場店
Breakfast

Ryukyu no Ushi Naha Kokusai Dori
琉球の牛 那覇国際通り
Yakiniku

Hotel Collective
ホテル コレクティブ
4.5★(1305)
5-star hotel

Hyatt Regency Naha, Okinawa
4.4★(3088)
4-star hotel

Local Cuisine KOKO
郷土料理 ここ

Ukishima BASE
沖縄そばの店 浮島BASE

Makishi Public Market
第一牧志公設市場

7-Eleven Shintenchi Ukishima
セブン-イレブン 新天地浮島店
Convenience store

2 CHOME
2丁目

Map data ©2025

株式会社 ハウスドゥ住宅販売 ハウスドゥ 那覇新都心

〒900-0005 沖縄県那覇市天久 2-29-18

国土交通大臣免許(3)第8007号

TEL 098-860-0733

営業時間: 平日 09:00~17:30 土日祝 09:00~19:00

定休日: 水曜日