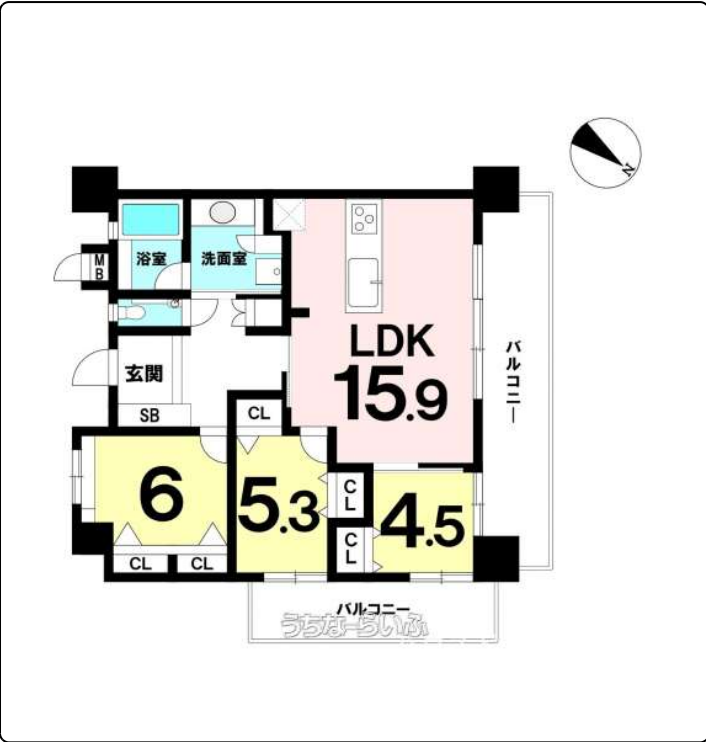


【内覧予約受付中】13階部分・LDK15.9帖・2面バルコニー・ペット可♪小学校徒歩約10分以内♪
 レーヴグランディ銘苅新都心◆13階】ハウズドゥ那覇新都心までお気軽にお問い合わせください♪



設備・こだわり条件:給湯,ガスコンロ,対面式キッチン(カウンターキッチン),システムキッチン,コンロ3口以上,バス/トイレ別,ユニットバス,浴槽,独立洗面所,浴室乾燥機,浴室窓あり,温水洗浄便座,防犯カメラ,オートロック,室内洗濯機置き場,出窓,オール洋間,シューズボックス,全居室収納,エレベーター,宅配ボックス,都市ガス,B S(BSアンテナ),C S(CSアンテナ),2階以上,角部屋,フローリング,リゾートマンション,所有権,駐輪場,ペット可・相談,LDK15畳以上 ... }

物件種別	売買マンション		
所在地	那覇市銘苅1丁目		
価格	6,280万円		
管理費	4,440円	修繕積立金	4,230円
価格備考	ご契約時に、手付金と収入印紙代が別途必要となります。詳細は担当にてご説明いたします。お客様に合わせた失敗しない資金計画も無料でご相談が可能です。(ライフプランシミュレーション)		
間取り	3LDK	専有面積	70.46㎡ / 21.31坪
間取り詳細	洋6 洋5.3 洋4.5 LDK15.9 ※高層階、角部屋、2面バルコニー、浴室に窓、LDK15.9帖、出窓あり、全居室フローリング、クローゼット3箇所		
物件名	【レーヴグランディ銘苅新都心】		
所在階/階数	13階(14階建)	引き渡し	相談(詳細は担当まで)
建物構造	RC(鉄筋コンクリート造)		
バルコニー	24.66㎡ / 7.46坪	土地権利	所有
築年月	2019年11月(築5年)	総戸数	38戸
管理組合	有り	管理形態	全部委託
ペット	可	取引態様	専属専任媒介
駐車場	1台6,000円 ※要確認		
交通	【モノレール】古島駅:徒歩約4分 【バス停】古島:徒歩約7分		
物件備考	□ペット可(規約有) □駐車場:1台6000円・古島駅まで徒歩...		

更新日: 2025/03/14 公開期限: 2025/03/27

スマホで物件を見る
株式会社 ハウズドゥ住宅販売 ハウズドゥ 那覇新都心



〒900-0005 沖縄県那覇市天久 2-29-18
 国土交通大臣免許(3)第8007号

TEL 098-860-0733
 営業時間: 平日 09:00~17:30 土日祝 09:00~19:00
 定休日: 水曜日





株式会社 ハウスドゥ住宅販売 ハウスドゥ 那覇新都心

〒900-0005 沖縄県那覇市天久 2-29-18

国土交通大臣免許(3)第8007号

TEL 098-860-0733

営業時間: 平日 09:00~17:30 土日祝 09:00~19:00

定休日: 水曜日