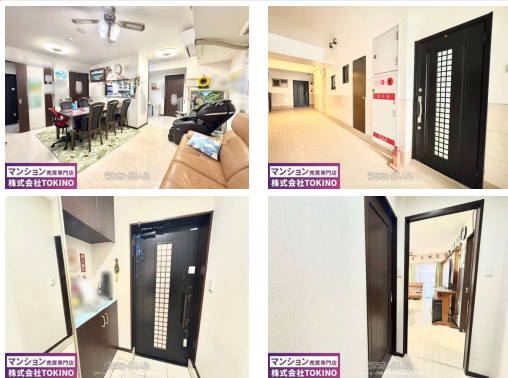


両隣りに部屋がなく、独立しているため隣を気にせず過ごせます！並列駐車場2台！広々としたウォークインクローゼットを完備し、収納力も抜群です。部屋の明るさや風通し良好！エントランスにはオートロック機能が備わっており、防犯面にも配慮されているため、安心して暮らすことができます。マンション内には、住民専用のゴ...



設備・こだわり条件:給湯,IHコンロ,対面式キッチン(カウンターキッチン),システムキッチン,コンロ3口以上,オール電化,バス/トイレ別,ユニットバス,浴槽,独立洗面所,浴室窓あり,インターフォン,防犯カメラ,TVホン(TVモニター付インターホン),オートロック,室内洗濯機置き場,ウォークインクローゼット,エレベーター,2階以上,角部屋,和室有,所有権,ペット可・相談,日当たり良し,静かな場所
設備備考:中古物件の為、設備関係の状態は現状引渡しとなります...)

スマホで物件を見る



株式会社TOKINO

〒900-0033 沖縄県那覇市久米 2-3-15 COI那覇ビル 5F

沖縄県知事(1)第5754号

物件種別	売買マンション		
所在地	那覇市古波蔵3丁目		
価格	4,220万円		
管理費	7,610円	修繕積立金	10,100円
価格備考	ご契約時、収入印紙・手付金が必要になります。諸費用等の詳細は担当からご説明いたします。		
間取り	3LDK	専有面積	81.98㎡ / 24.8坪
間取り詳細	洋8.2 洋7.1 和5.6 LDK17.2 ※相違がある場合は現況優先とします。		
物件名	ウィングシャトー古波蔵公園前		
所在階/階数	3階(11階建)	引き渡し	相談 (お問い合わせください。)
建物構造	RC(鉄筋コンクリート造)		
バルコニー	11.94㎡ / 3.61坪	土地権利	所有
築年月	2012年01月(築13年)	総戸数	57戸
管理組合	有り	管理形態	全部委託
ペット	不可	取引態様	一般媒介
駐車場	2台無料 並列		
交通	【モノレール】壺川駅: 徒歩約11分 【バス停】大橋: 徒歩約4分		
物件備考	! 株式会社TOKINOについて! 【マンション売買専門店】弊社はマ...		

更新日: 2025/04/03 公開期限: 2025/04/16

TEL 098-880-6126

営業時間: 09:00~23:59 年中無休

定休日: 無し



那覇市古波蔵3丁目

Glory island
okinawa SOBE
GLORY ISLAND
OKINAWA® SOBE

San-A V 21 Tsubogawa
サンエーV21
つぼがわ食品館

Okinawa Yamato
Transport Co., Ltd...
沖縄ヤマト運輸
古波蔵営業所

THE CAPE

Lawson Naha
Kohagura 3-chome
ローソン那覇
古波蔵三丁目店
Convenience store

3 CHOME
3丁目

Butterfly Garden
ちょうちょガーデン

Manko Park (Kohagura
Side) Central Fountain...
漫湖公園 古波蔵
側 中央噴水広場

Google

Map data ©2025

株式会社TOKINO

〒900-0033 沖縄県那覇市久米 2-3-15 COI那覇ビル 5F

沖縄県知事(1)第5754号

TEL 098-880-6126

営業時間: 09:00~23:59 年中無休

定休日: 無し